



Pompes à pistons circonférentiels Universal II



Découvrez ce matériel de pompage chez :



ZAC du Moulin
Rue Boucher
76410 Cléon - France
Téléphone : 02 35 74 48 98
Email : info@eco-tech.pro

WWW.ECO-TECH.FR

Au service de votre matériel de pompage



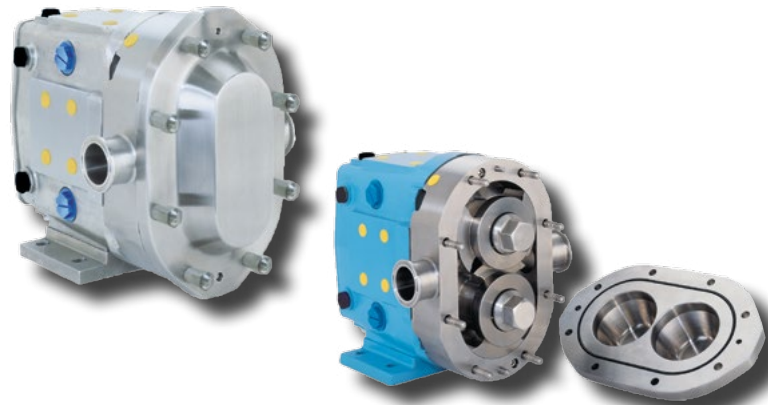
Scannez ce QR code AxFlow
Puis surfez sur notre site mobile !

**Waukesha
Cherry-Burrell®**

Nouveaux niveaux de performance !

► Waukesha U2 : une pompe sur mesure

- Large gamme de débit : 0,1 à 150 m³/h
- Pression élevée jusqu'à 34 bar
- Plage de température : - 40/+150° C
- Jeux standards jusqu'à 93° C
- Orifices cylindriques sanitaires SMS - Clamp - DIN...
- Option à bride d'aspiration rectangulaire pour les liquides très visqueux
- Stérilisable en place à l'arrêt avec jeux standards, en rotation avec jeux agrandis
- Palier en fonte ou inox
- Étanchéité optionnelle renforcée pour la protection des roulements avant
- Construction spécifique :
 - Version AP, pour le transfert de peinture automobile
 - Version SP pour le transfert d'amidon en papeterie
- Double enveloppe de réchauffage en option

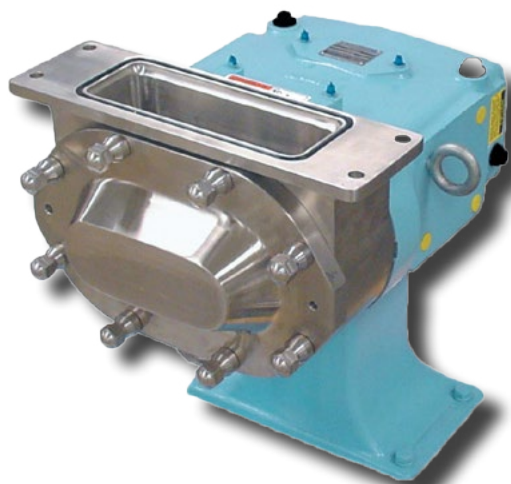


► Avantage de la pompe Waukesha

- Plage de viscosité extrêmement étendue (1 à 500 000 cPo) : une même pompe est capable de véhiculer successivement, à des vitesses différentes, un produit épais puis les diverses solutions de nettoyage
- Le rendement volumétrique est de 100% pour les viscosités supérieures à 150 cPo
- Le refoulement du liquide est régulier sans pulsations et demeure insensible aux variations de viscosité au-delà de 150 cPo, ce qui autorise son utilisation pour le dosage avec une précision de $\pm 2\%$
- Le principe des rotors à deux lames permet de pomper des produits fragiles, sensibles au cisaillement, chargés de particules molles ou solides en toute sécurité
- La pompe est capable de fonctionner à sec sans dommage. Elle est réversible, peu bruyante (aucun contact métal/métal)
- Entièrement sanitaire et nettoyable en place. Agréée 3A et EHEDG
- Conforme à la norme ATEX 94/9/CE

De nombreuses applications

► Pompes à bride rectangulaire



Les pompes Waukesha à bride d'aspiration rectangulaire série RF sont destinées aux transferts de produits très visqueux ou chargés de grosses particules tels que :

- pâtes
- émulsions de viande
- viandes broyées
- fromages
- beurres
- gélatines
- rillettes
- confitures

* Extension de la série U2, les pompes RF n'en diffèrent que par le corps à orifice d'aspiration agrandi.

► Applications spéciales peintures automobiles

L'utilisation des peintures hydrosolubles dans l'industrie automobile a nécessité une mise à niveau des équipements. Les pompes à pistons circonférentiels WAUKESHA ont permis de résoudre les problèmes spécifiques générés par ces peintures.

Elles sont désormais utilisées avec succès sur les circulations peintures des plus grands constructeurs automobile et participent à l'amélioration continue de la qualité des produits fabriqués, dans le respect de l'environnement.

Scannez ce QR code pour en savoir plus sur les applications !



Pâtisseries

Pâtes, parfums, glaçage
Garnitures de fruits
Graisses et huiles
Edulcorants, levures



Boissons

Bières, moûts, levures
Sodas, jus de fruits
Concentrés de fruits



Conserves

Aliments pour bébés
Concentrés de tomates
Purée de fruits, compotes
Légumes (purée / morceaux)
Puddings, confitures
Sauces salade, mayonnaises
Soupes et ragoûts



Confiseries

Sirop de saccharose
Crèmes



Cosmétiques

Crèmes et lotions, colorants
Gels fixant pour cheveux
Huiles essentielles
Shampooing/bains moussant



Laiterie

Crèmes / laits, yaourts
Caillé set petits lait
Fromages blanc



Viandes et poissons

Viandes hachées/broyées
Nourriture pour animaux
Suif et saint doux



Produits pharmaceutiques

Pâtes pour pilules
Extraits sanguins, sirops
Emulsions, pommades



Détergence

Lessives liquides
Détergents ménagers
Adoucisseurs



Divers

Huiles et lubrifiants
Amidons, boues
Résines et polymères
Peintures et amidons



Pompes et Pièces de rechange - www.eco-tech.fr

ECO TECH - Rue Boucher - 76410 CLEON France // Tel : 02.35.74.48.98 Email : info@eco-tech.com

Spécifications techniques

► Pompes sanitaires Universal II

Modèle	Cylindrée par tour	Débit maximum	Diamètre orifices	Option orifices agrandis	Pression max	Vitesse max (t/min)	Plage température
006-U2	0,031 Litre	1,8 m ³ /h	1"	1 1/2"	21 bar	1 000	Rotors standards: -40 à +93 °C
015-U2	0,054 Litre	2,5 m ³ /h	1 1/2"	-	17 bar	800	
018-U2	0,11 Litre	4,5 m ³ /h	1 1/2"	2"	14 bar	700	
030-U2	0,23 Litre	8,2 m ³ /h	1 1/2"	2"	17 bar	600	
040-U2	0,29 Litre	10,4 m ³ /h	2"	-	10,5 bar	600	
045-U2	0,37 Litre	13,2 m ³ /h	2"	2 1/2"	31 bar	600	
060-U2	0,58 Litre	20,4 m ³ /h	2 1/2"	3"	21 bar	600	
130-U2	0,96 Litre	34,1 m ³ /h	3"	-	14 bar	600	Rotors haute température : jusqu'à +149 °C
180-U2	1,44 Litre	52,2 m ³ /h	3"	4"	31 bar	600	
210-U2	1,9 Litre	68,1 m ³ /h	4"	-	34,5 bar	600	
220-U2	1,98 Litre	70,4 m ³ /h	4"	-	21 bar	600	
320-U2	2,8 Litre	102 m ³ /h	6"	-	21 bar	600	
370-U2	4,16 Litre	150 m ³ /h	6"	-	14 bar	600	

► Modèle à bride rectangulaire

Modèle	Cylindrée par tour	Débit maximum	Orifices sortie	Option orifices agrandis	Pression max	Vitesse max (t/min)	Plage température
014-U2	0,054 Litre	1,3 m ³ /h	37 x 125 mm	1 1/2"	17 bar	400	Rotors standards -40 à +93 °C
024-U2	0,11 Litre	2,6 m ³ /h	51 x 125 mm	1 1/2"	14 bar	400	
034-U2	0,23 Litre	5,5 m ³ /h	41 x 174 mm	2"	17 bar	400	
064-U2	0,58 Litre	13,9 m ³ /h	62 x 229 mm	2 1/2"	21 bar	400	
134-U2	0,96 Litre	22,9 m ³ /h	81 x 283 mm	3"	14 bar	400	Rotors haute température jusqu'à +149 °C
184-U2	1,48 Litre	34,5 m ³ /h	83 x 286 mm	3"	31 bar	400	
214-U2	1,9 Litre	45,4 m ³ /h	88 x 323 mm	4"	34,5 bar	400	
224-U2	1,97 Litre	47,2 m ³ /h	103 x 286 mm	4"	21 bar	400	
324-U2	2,85 Litre	68,1 m ³ /h	108 x 323 mm	6"	21 bar	400	

Distributeur et maintenance

Atelier certifié pour la réparation des pompes soumises à réglementation ATEX



ZAC du Moulin

Rue Boucher

76410 Cléon - France

Téléphone : 02 35 74 48 98

Email : info@eco-tech.pro

www.eco-tech.fr