

SULZER

Découvrez ce produit avec ECO-TECH spécialiste du matériel de pompage :



www.eco-tech.fr

ECO-TECH

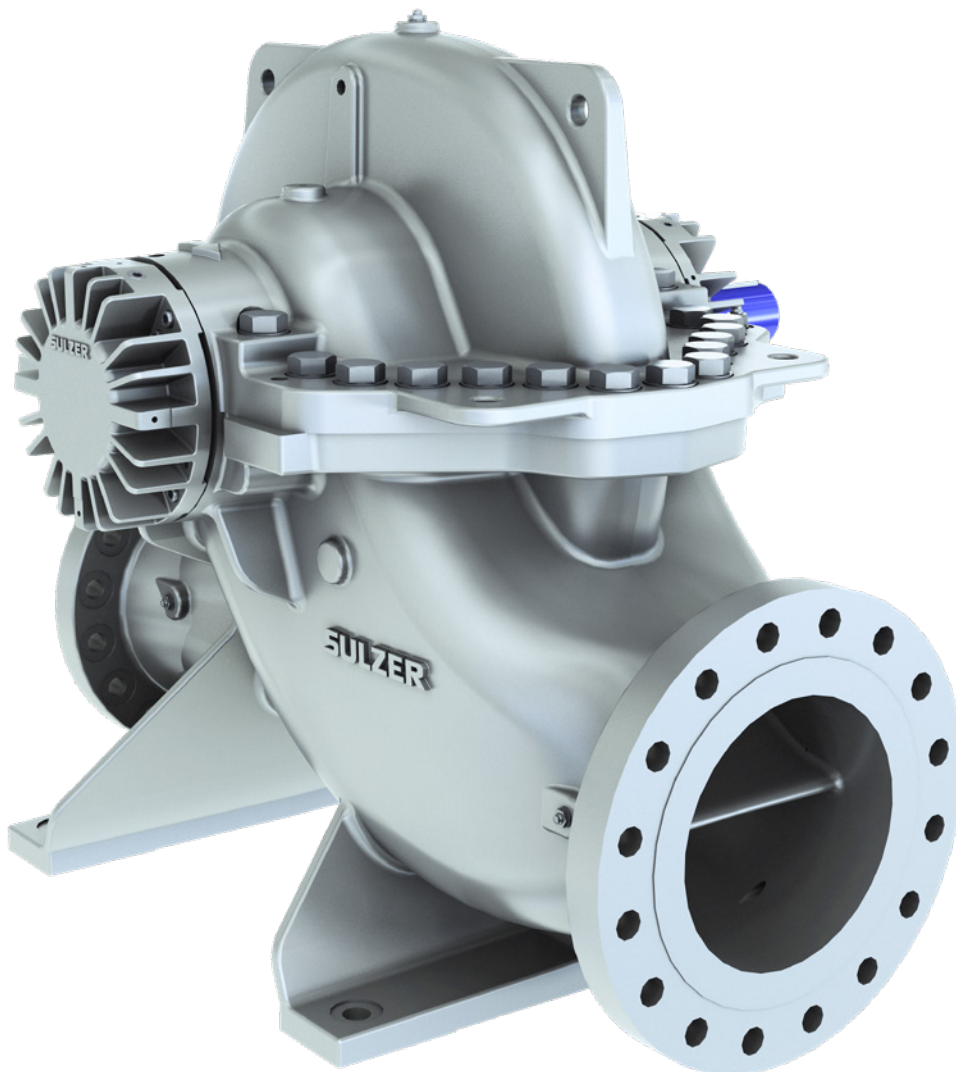
ZAC du Moulin

Rue Boucher

76410 CLEON (France)

Tel : 02.35.74.48.98 - Email : info@eco-tech.pro

Pompe à plan de joint et double aspiration SMD





Principales applications

Les pompes à plan de joint mono-étagées et double aspiration SMD sont conçues pour répondre aux besoins du marché de l'eau pour une large gamme d'applications d'eau brute, eau claire, eau de mer et eau saumâtre :

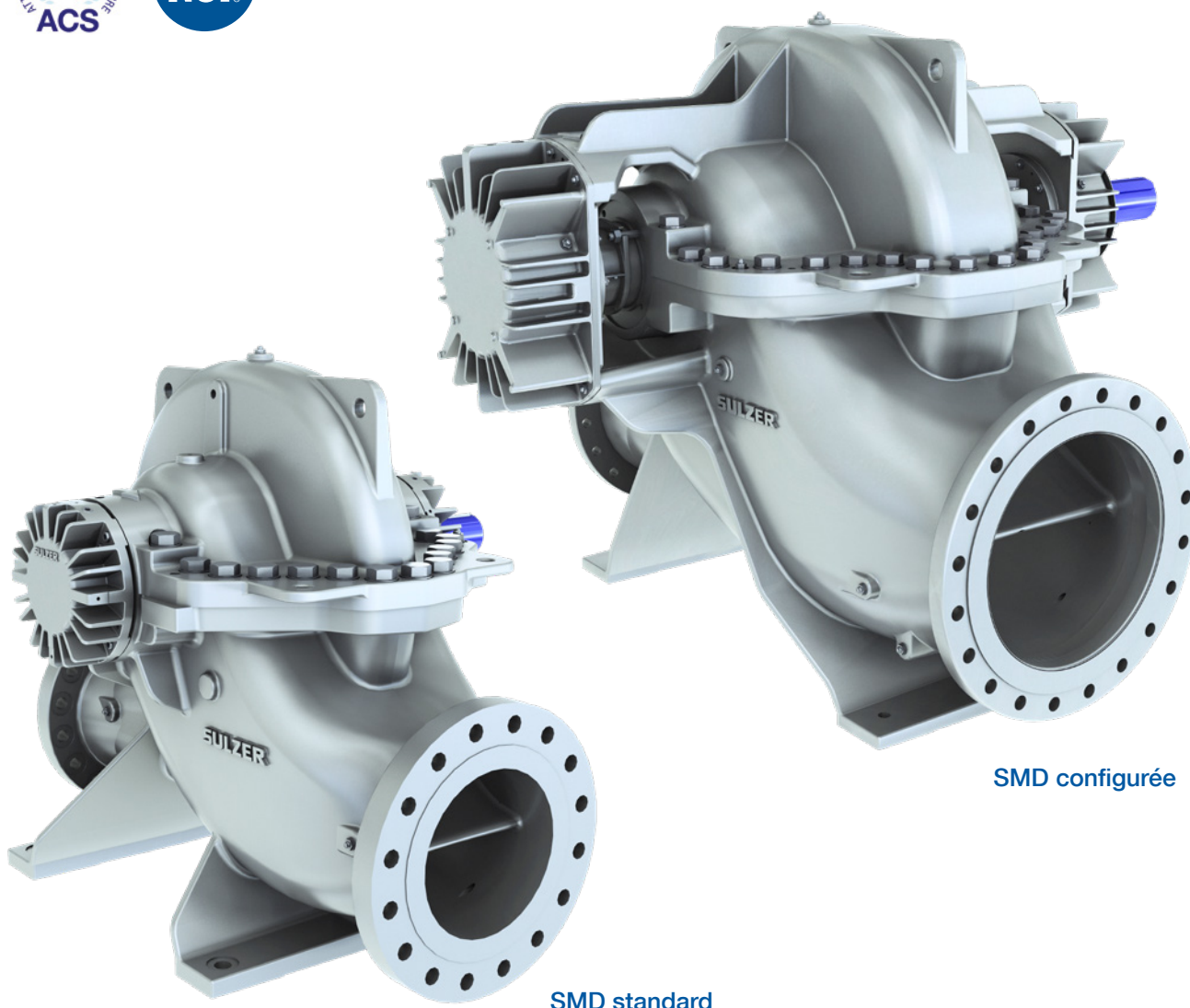
- Captage d'eau
- Transport d'eau
- Dessalement
- Traitement de l'eau
- Approvisionnement et distribution d'eau
- Irrigation, drainage et contrôle des crues
- Refroidissement/chauffage urbain

Convient aux applications d'eau potable.

Les certifications ACS et NSF 61 sont disponibles.

Pour répondre aux exigences des applications individuelles, la SMD bénéficie d'une conception hydraulique de premier ordre combinée à deux enveloppes mécaniques spécifiques :

- La pompe SMD standard est adaptée au traitement, à l'approvisionnement et à la distribution de l'eau municipale. Ces applications nécessitent généralement un niveau élevé de standardisation assurant ainsi les solutions les plus économiques et des délais plus courts.
- La pompe SMD configurée combine la standardisation et la modularisation pour proposer un certain nombre d'options configurables répondant aux exigences les plus courantes des industries de captage, de transport et de dessalement de l'eau.



SMD standard

SMD configurée

Caractéristiques et avantages

1 Roue à double aspiration

- Equilibrage hydraulique de la poussée axiale
- Hauts rendements sur une large plage de débits
- Excellent NPSH requis sur une large plage de fonctionnement

2 Double volute

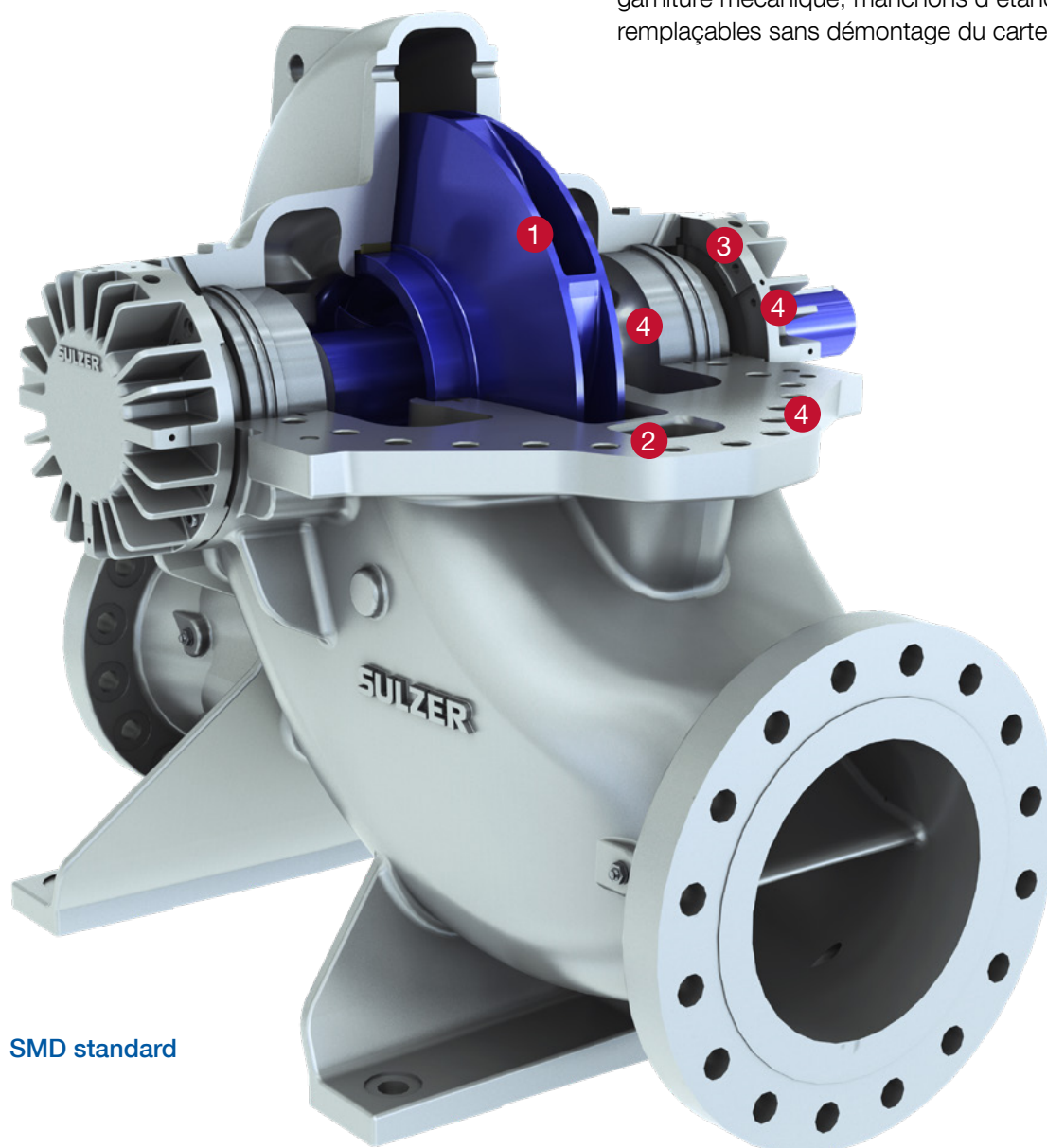
- Charge radiale équilibrée
- Conception innovante pour réduire les charges radiales et les vibrations
- Auto drainant
- Dimensions compactes pour une portée réduite et une rigidité améliorée de l'arbre

3 Support de roulements à 360°

- Largement dimensionné pour une durée de vie supérieure à 100 000 heures
- Fixation à 360° pour une rigidité accrue
- Roulements graissés à vie, à billes simples aux deux extrémités, moteur et pompe

4 Maintenance aisée

- Arbre totalement chemisé empêchant la rouille
- Garniture mécanique simple
- Goujons de centrage pour l'alignement de la partie supérieure du corps de pompe
- Ajustement du rotor non nécessaire
- Roulements, écrous et isolateurs de roulements, garniture mécanique, manchons d'étanchéité remplaçables sans démontage du carter supérieur



SMD standard

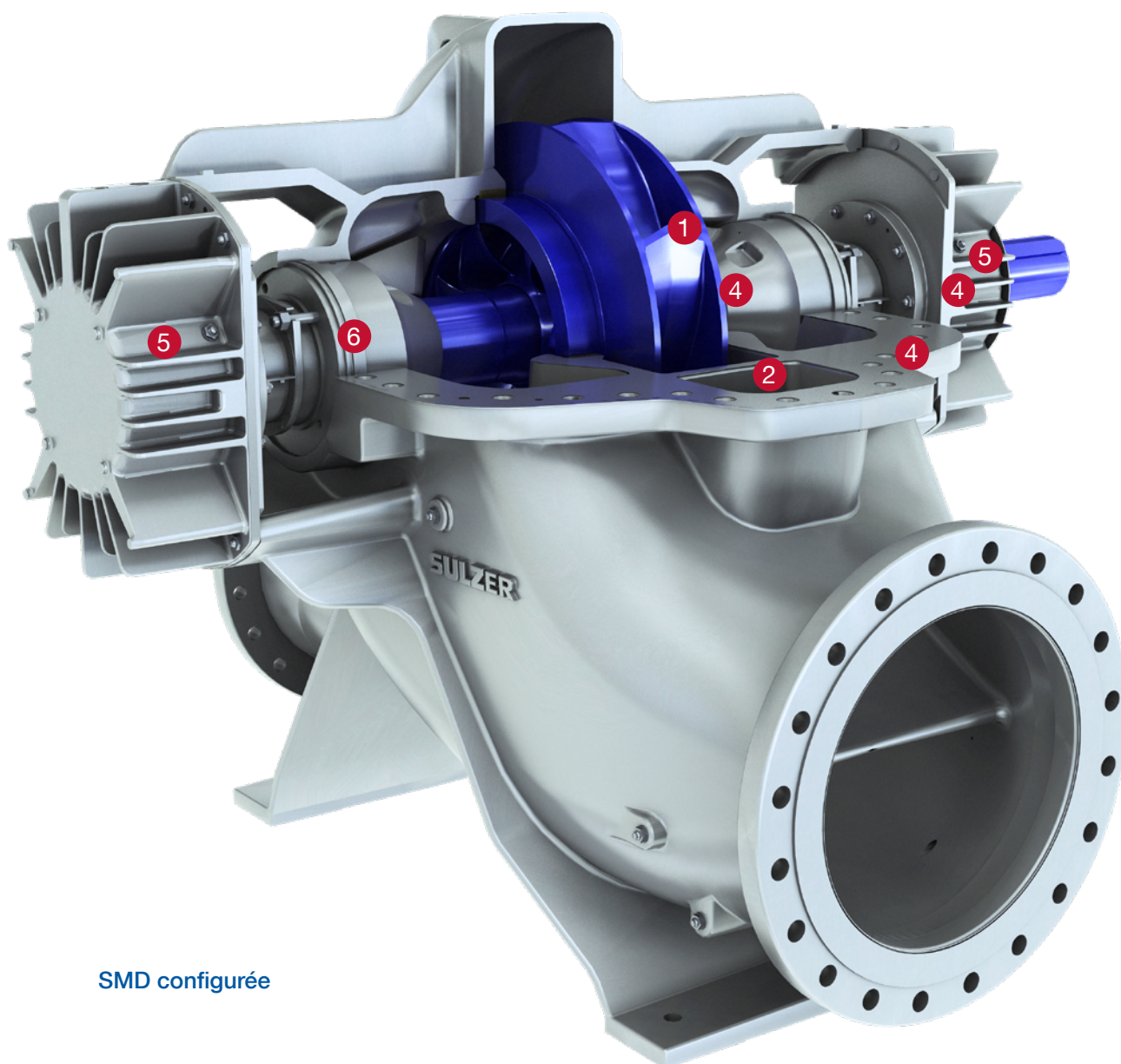
Caractéristiques et avantages

5 Conception robuste des roulements

- Pour de grandes puissances moteurs, généralement dans les applications de transport de l'eau
- Roulements à contact oblique ; double roulement à billes du côté entraînement et simple roulement à billes du côté opposé à l'entraînement
- Roulements à graisse ou à huile disponibles

6 Etanchéité d'arbre

- Presse-étoupe à tresses disponible en option
- Autres configurations de garniture mécanique disponibles sur demande



SMD configurée

Caractéristiques optionnelles SMD

1 Disposition verticale

- Avec palier de butée lubrifié à la graisse sur l'extrémité motrice et palier lisse lubrifié par le liquide pompé à l'extrémité non motrice
- Corps interchangeable avec la disposition horizontale

2 Roulements

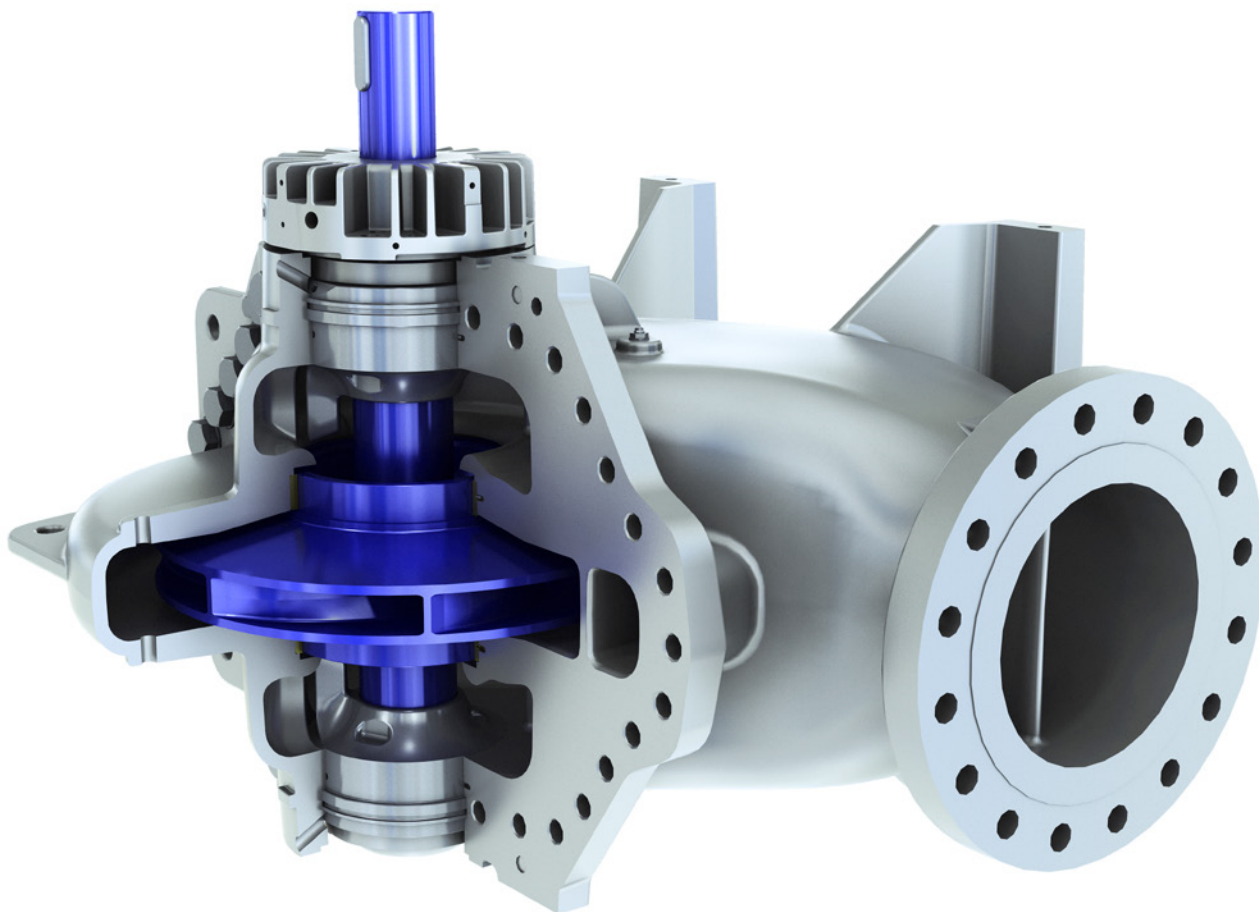
- Ventilateur de refroidissement dans le palier de butée pour les application sensibles, telles que vitesse ou température ambiante élevées. Il assure un refroidissement efficace sans apport d'eau de refroidissement
- Connexion pour instruments de surveillance de la température et des vibrations

3 Bague d'usure de roue

- Ajustement serré et axialement sécurisé
- Offre une protection supplémentaire de la roue
- Coûts de maintenance réduits dans les applications sensibles

4 Options plans API

- Plan 11 en standard et plans 31 et 32, avec séparateur cyclone ou avec arrosage externe propre



SMD en disposition verticale (SMDV)

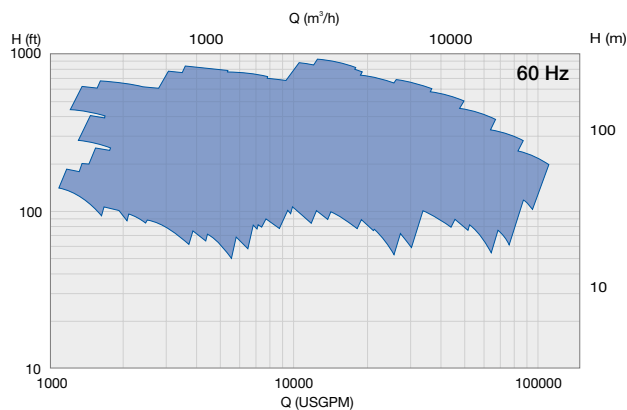
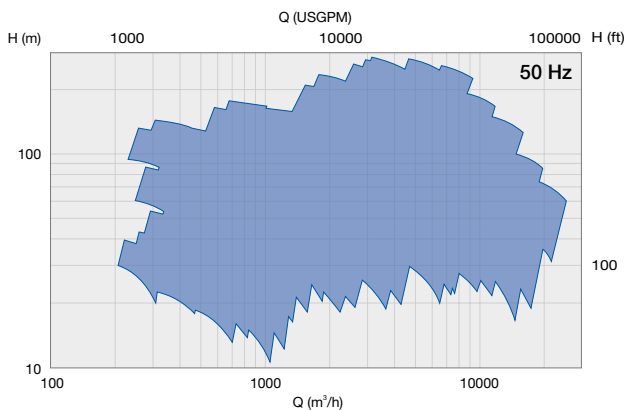
Pompe à plan de joint et double aspiration SMD



Données de fonctionnement

50 Hz		60 Hz	
150 à 1 000 mm	Tailles	6 à 40 in	
200 à 25 000 m ³ /h	Débits	1 100 à 110 000 USgpm	
jusqu'à 260 m	Hauteurs	jusqu'à 850 ft	
jusqu'à 34 bar	Pressions	jusqu'à 490 psi	
jusqu'à 140°C	Températures	jusqu'à 280°F	

Courbes de performance



Matériaux

Pièce pompe	Combinaison de matériaux						
	1c	1e	1d **	2b **	3	4a	4b
Corps	Fonte ductile			Acier au carbone	Duplex	Super duplex	
Roue	Duplex		Acier au carbone		Duplex	Super duplex	
Arbre	Acier au chrome				Duplex		Super duplex
Boîtier étanchéité	Fonte ductile			Acier au carbone	Duplex	Super duplex	
Disque d'usure du corps	Bronze d'aluminium	Duplex	Bronze d'aluminium		Duplex	Super duplex	
Disque d'usure de roue*	Duplex	Duplex + revêtement de surface dur	Acier au carbone		Duplex + revêtement de surface dur	Super duplex + revêtement de surface dur	

* en option ** disponible seulement en SMD configurée

www.sulzer.com

Distributeur et maintenance

Atelier certifié pour la réparation des pompes soumises à réglementation ATEX



ZAC du Moulin

Rue Boucher

76410 Cléon - France

Téléphone : 02 35 74 48 98

Email : info@eco-tech.pro

www.eco-tech.fr

E10074 fr 11.2018, Copyright © Sulzer Ltd 2018

Cette brochure est une présentation générale. Elle ne peut être retenue contractuellement. Veuillez nous contacter pour obtenir une description des garanties offertes par nos produits. Des instructions relatives à l'utilisation et à la sécurité seront fournies séparément. Toutes les informations contenues dans cette brochure commerciale sont sujettes à modification sans préavis.