

SEEPEX.
ALL THINGS FLOW

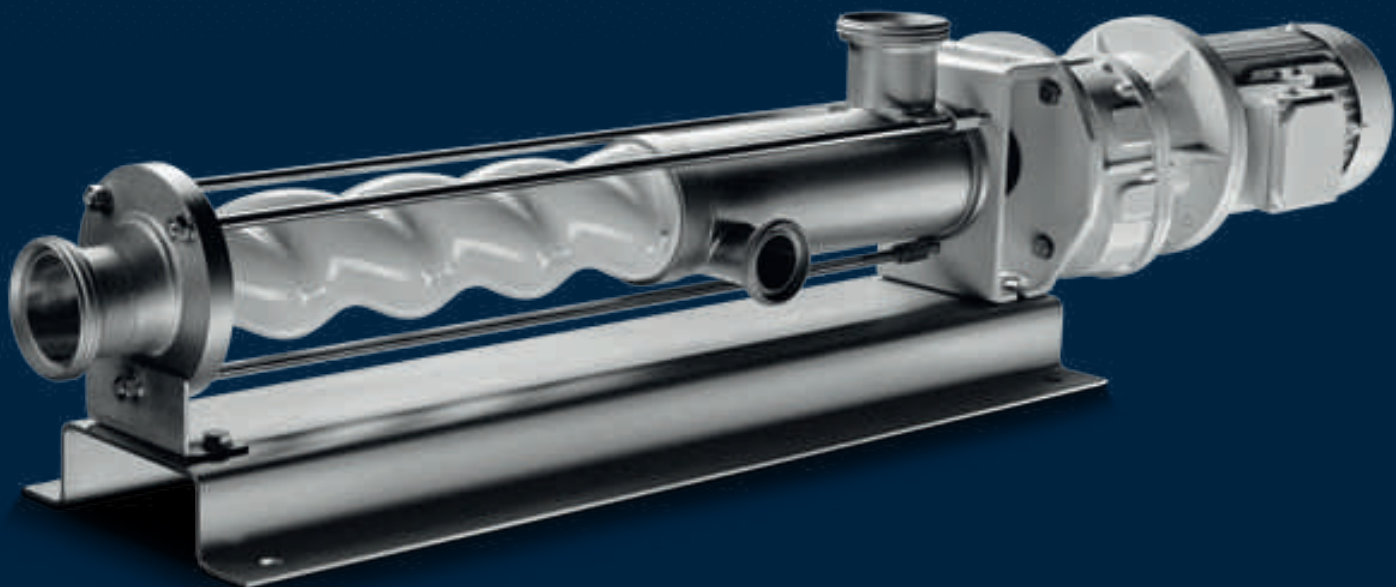
Découvrez ce produit avec ECO-TECH spécialiste du matériel de pompage :



www.eco-tech.fr

ECO-TECH
ZAC du Moulin
Rue Boucher
76410 CLEON (France)
Tel : 02.35.74.48.98 - Email : info@eco-tech.pro

UNE SOLUTION PROPRE **GROUPE DE PRODUITS CS**



PROPRES ET SÛRES.

TIRANTS

En acier inoxydable.

STATOR

Disponible en version Equal Wall ou Standard. Les joints aux deux extrémités sont intégrés à l'estomère du stator, garantissant ainsi que le liquide pompé ne vienne jamais en contact avec le tube métallique.

BRIDE DE REFOULEMENT

En inox, intérieur poli et extérieur à surface micro-billée. Permet une vidange efficace. Raccord: disponible en DIN, Tri Clamp®, SMS ou tout autre raccord connu.

ROTOR

Matériaux résistants à l'usure et à la corrosion. En option avec un traitement de surface supplémentaire.

SUPPORT

En inox, avec surface micro-billée.

SOCLE

Une sélection de socles sur mesure est disponible. Les socles peuvent être combinés avec différents entraînements de tous les fabricants connus. Disponible avec pieds de réglage en hauteur.

ARTICULATION OUVERTE

Articulation hygiénique conçue pour des pressions et des débits élevés et qui offre une nettoyabilité.

BARRE D'ACCOUPEMENT

En inox pour le transfert des forces. Disponible avec ailes agitatrices ou vis d'alimentation.

RACCORD D'ASPIRATION

Disponible en DIN, Tri Clamp®, SMS ou tout autre raccord connu.

CARTER DE GARNITURE MÉCANIQUE

En inox, pour la réception de la garniture mécanique, disponible en option avec quench.

ENTRAÎNEMENT

Les motoréducteurs, avec ou sans pilotage par variateurs de fréquence sont raccordés directement sur la pompe, sans accouplement supplémentaire. Capotage inox en option.

CONNEXION D'ARBRE À BROCHE

Permet un démontage facile de la pompe et de l'entraînement, pour un remplacement rapide de l'unité rotative et de l'étanchéité d'arbre. La cheville d'arbre à broche sécurise la connexion de l'arbre sur l'entraînement. La bague de projection protège le roulement du réducteur d'une contamination par une fuite de l'étanchéité d'arbre.

ARBRE À BROCHE

Conçu pour le CIP, en inox, permet l'installation de garnitures alimentaires et hygiéniques.

GARNITURE MÉCANIQUE

Dans le flux du produit, sa position dans le carter d'aspiration permet un nettoyage optimal.

LANTERNE

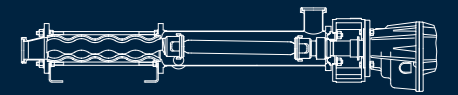
Résistante à la corrosion, disponible en option inox. Pour la liaison de la pompe et de l'entraînement ainsi que la fixation au socle ou directement sur le sol.

Pompes alimentaires SEEPEX du groupe de produits CS: pour utilisation dans les industries agro-alimentaires, pharmaceutiques, cosmétiques et de soins corporels. Partout où la stérilité et l'hygiène sont d'une importance primordiale. Le «C» se rapporte aux fonctions CIP (Clean in Place) et le «S» correspond à SIP (Sterilization in Place). Les pompes CS répondent à des exigences supérieures du point de vue du respect du produit, de l'hygiène, du nettoyage et de la stérilisation. Selon la série, ces pompes sont construites avec des composants homologués par la FDA (U.S. Food and Drug Administration), certifiées conformément aux standards sanitaires 3-A (USA) et conçues selon les directives EHEDG et les standards 3-A pour l'industrie laitière aux États-Unis.

SYNTHÈSE DES SÉRIES

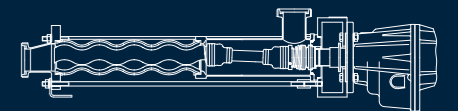
SÉRIE BCSO

Les pompes de la série BCSO sont pourvues d'articulations ouvertes à tourillon qui peuvent être nettoyées avec efficacité au moyen du CIP. Elles répondent aux exigences maximales en matière d'hygiène, de fiabilité ainsi que de résistance à la corrosion et à l'usure. Les travaux d'entretien peuvent être effectués facilement et rapidement sans outillage spécifique. Cette série de pompes est construite avec des composants homologués par la FDA (U.S. Food and Drug Administration), certifiée conformément aux standards sanitaires 3-A américains et conçue selon les directives EHEDG.



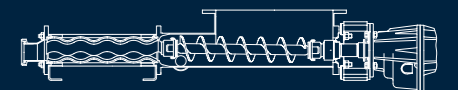
SÉRIE BCSB

Les pompes de la série BCSB se distinguent de la série BCSO par l'exécution des articulations. La série BCSB est équipée des articulations à tourillon fermées éprouvées de la série SEEPEX BN. Ces articulations à tourillon résistantes à l'usure sont remplies d'une graisse spéciale autorisée pour le secteur agro-alimentaire et étanchéifiées par une manchette en élastomère ainsi que des colliers de serrage en inox. Elles sont adaptées pour l'utilisation avec des liquides abrasifs et à des pressions de service élevées.



SÉRIE BTCS

Les pompes de la série BTCS disposent d'une trémie ouverte rectangulaire avec une zone de compression et une vis de gavage. La longueur de l'ouverture de la trémie peut être adaptée de manière variable aux conditions du domaine d'application. Ces pompes sont utilisées pour le transport de produits très visqueux avec ou sans particules solides. Les pompes de la série BTCS peuvent être équipées d'articulations ouvertes ou fermées.



SEEPEX.
ALL THINGS FLOW

SEEPEX GmbH
www.seepex.com

DOMAINES D'APPLICATION

Les pompes alimentaires SEEPEX sont propres et sûres. Leur conception les rend parfaitement appropriées à de nombreux domaines d'application, comme par ex. le brassage de la bière et la distillation, la fabrication de confiseries, le traitement des fruits et légumes, la transformation de la viande et des volailles, dans les boulangeries, laiteries, caves vinicoles, la fabrication de sirops, pour les produits pharmaceutiques et cosmétiques.

CARACTÉRISTIQUES (SELON LA SÉRIE DE POMPES)

- Nettoyage CIP/SIP
- Garnitures mécaniques hygiéniques éprouvées
- Composants conformes FDA et certifiés 3-A
- Facilité d'entretien
- Transport particulièrement respectueux avec faible cisaillement du produit
- Transport aisé de produits de peu à très visqueux
- Débit constant, indépendant de la pression

CARACTÉRISTIQUES PRINCIPALES

- Débit:
30 l/h-130 m³/h
- Pression:
jusqu'à 24 bar

Découvrez ce produit avec ECO-TECH spécialiste du matériel de pompage :



ECO-TECH

ZAC du Moulin

Rue Boucher

76410 CLEON (France)

Tel : 02.35.74.48.98 - Email : info@eco-tech.pro