

Pompe PLEUGER SN333

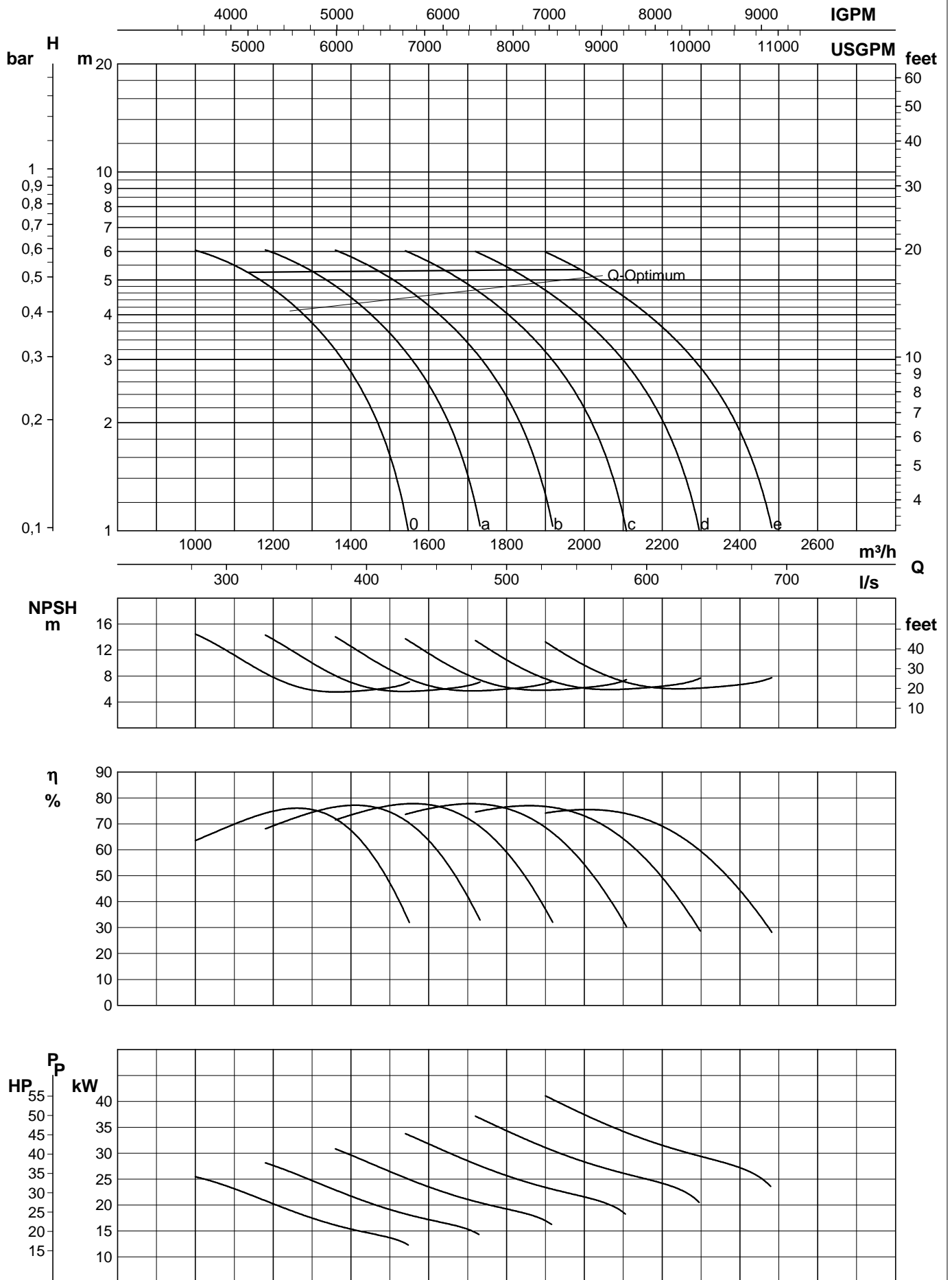
ATTENTION !

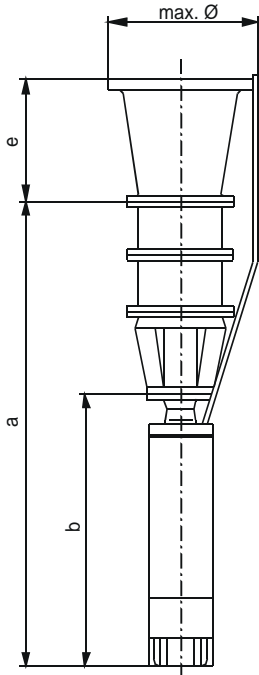
*Les courbes ci-après correspondent à une
exécution **standard** du matériel*



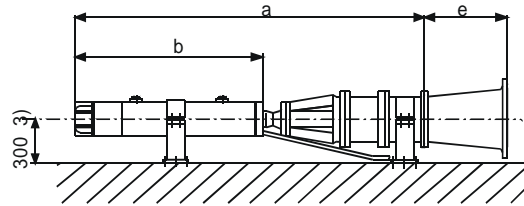
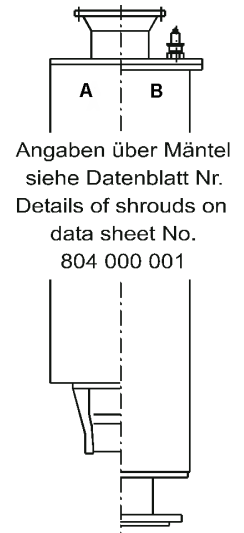
Pompes et Pièces de rechange - www.eco-tech.fr

ECO TECH - Rue Boucher - 76410 CLEON France // Tel : 02.35.74.48.98 Email : info@eco-tech.pro





Steigrohranschluss / Piping connection							
Abbildung Figure	Rückschl.-Klappe Non-Return Flap	Übergangsstück Taper	e mm	max. Ø 400 V		Gew. Weight kg	Installation
				direkt mm	YΔ mm		
				1)			



Kurve Curve	Pumpe + Motor Pump + Motor	Motor	Motor		Aggregat / Unit				Gew. Weight kg	Installation	Motorleitung Motor leads	
			P kW	I 400 V A	max. Ø 400 V direkt mm	YΔ mm	Länge / Length a mm	b mm			direkt d.o.l.	YΔ star-delta
0	SN333-10 + MI10-420-4	4)	34	70			2220	1355	451	h+v	1FI 4x10	
a	SN333-1a + MI10-420-4	4)	34	70			2220	1355	451	h+v	1FI 4x10	
b	SN333-1b + MI10-420-4	4)	34	70			2220	1355	451	h+v	1FI 4x10	
c	SN333-1c + MI10-420-4	4)	34	70			2220	1355	451	h+v	1FI 4x10	
d	SN333-1d + MI10-420-4	4)	40	83			2220	1355	451	h+v	1FI 4x16	
e	SN333-1e + MI10-490-4	4)	48	98			2290	1425	469	h+v	1FI 4x16	
	SN333-20 + MI10-490-4	4)	48	98			2610	1425	574	h+v	1FI 4x16	
	SN333-2a + MI10-600-4	4)	60	124			2720	1535	601	h+v	4Rd 1x16P	
	SN333-2b + MI10-600-4	4)	60	124			2720	1535	601	h+v	4Rd 1x16P	
	SN333-2c + MI10-600-4	4)	70	147			2720	1535	601	h+v	4Rd 1x25P	
	SN333-2d + MI10-740-4	4)	90	189			2860	1675	637	h+v	4Rd 1x25P	
	SN333-2e + MI10-740-4	4)	90	189			2860	1675	637	h+v	4Rd 1x25P	
	SN333-30 + MI10-600-4	4)	70	147			3040	1535	706	h+v	4Rd 1x25P	
	SN333-3a + MI10-740-4	4)	90	189			3180	1675	742	h+v	4Rd 1x25P	
	SN333-3b + MI10-740-4	4)	90	189			3180	1675	742	h+v	4Rd 1x25P	
	SN333-3c + MI10-880-4	4)	110	230			3320	1815	777	h+v	4Rd 1x35P	
	SN333-3d + MI10-960-4	4)	120	250			3400	1895	797	v	4Rd 1x35P	
	SN333-3e + MI10-1070-4	4)	132	275			3510	2005	825	v	4Rd 1x50P	

Maße entsprechen der Standardausführung
Motorleitung muß mit Wasser bedeckt sein
Motorauswahl für Wassertemp. ≤ 20 °C u. Strömungsgeschw. am Motor ≥ 0,25 m/s
 1) Max. Durchmesser einschließlich der größten Leitung des Motors M8
 3) Bei Steigrohranschluß DN500: Achshöhe= 500 mm
 4) Angaben auf Anfrage

Dimensions according to standard construction
Motor leads must be submerged
Motor select. for water temp. ≤ 20 °C and velocity at motor surf. ≥ 0,25 m/s
 Max. diameter incl. largest motor leads of the motor M8
 At piping connection DN500: Height of centre= 500 mm
 Details on request

PLEUGER

INDUSTRIES

Distributeur pompes et pièces de rechange

Pleuger

Le spécialiste de la pompe immergée



- Distribution d'eau potable
- Prise d'eau en rivière ou en mer
- Thermalisme et géothermie
- Offshore
- Irrigation
- Industrie



ECO-TECH distributeur PLEUGER

- Vente Pompe
- Vente pièces de rechange
- Service maintenance et réparation
- Support technique
- Expertise

ECO -TECH est distributeur des Pompes PLEUGER

ZAC du Moulin – 76410 Cléon – France

+33 (0)2 35 74 48 98 - info@eco-tech.pro - www.eco-tech.fr

Plus d'informations sur notre site internet : www.eco-tech.fr