

Pompe PLEUGER SN283

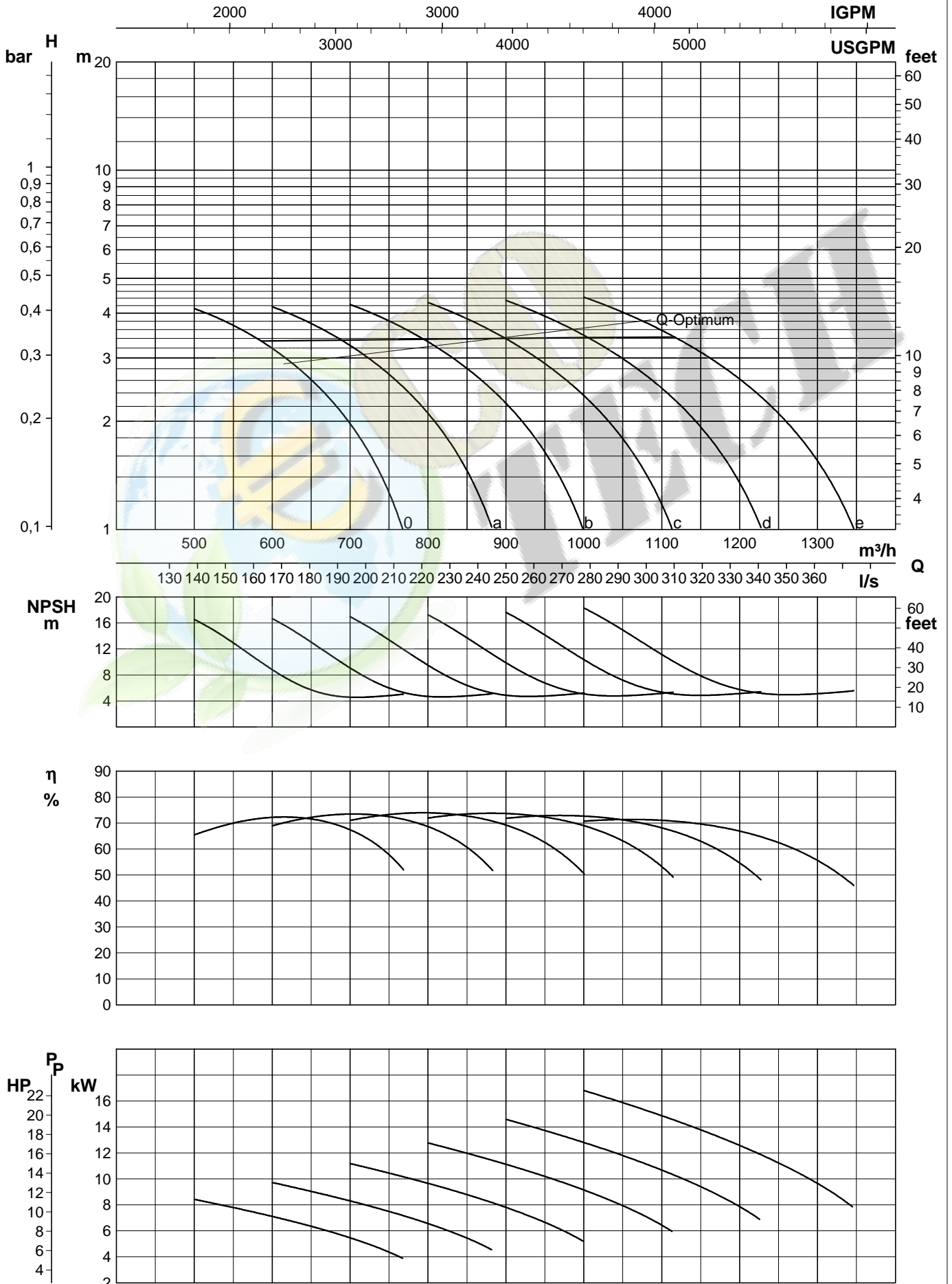
ATTENTION !

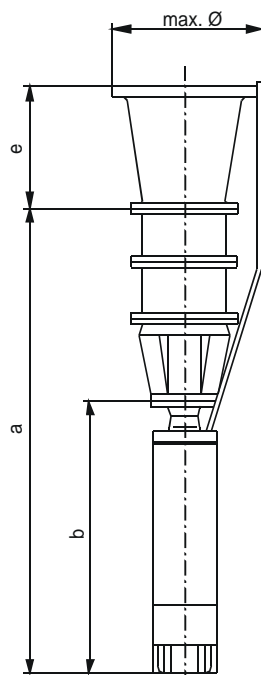
*Les courbes ci-après correspondent à une
exécution **standard** du matériel*



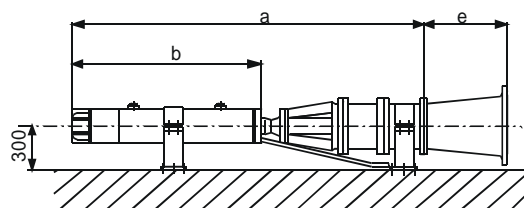
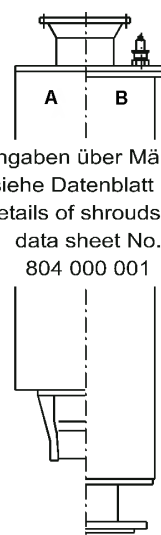
Pompes et Pièces de rechange - www.eco-tech.fr

ECO TECH - Rue Boucher - 76410 CLEON France // Tel : 02.35.74.48.98 Email : info@eco-tech.pro





Steigrohranschluss / Piping connection							
Abbildung Figure	Rückschl.-Klappe Non-Return Flap	Übergangsstück Taper	e mm	max. Ø 400 V		Gew. Weight kg	Installation
				direkt mm	YΔ mm		
				1)			



Kurve Curve	Pumpe + Motor Pump + Motor	Motor	Motor		Aggregat / Unit				Gew. Weight kg	Installation	Motorleitung Motor leads	
			P	I	max. Ø 400 V		Länge / Length				direkt d.o.l.	YΔ star-delta
	direkt d.o.l.	YΔ star-delta	kW	400 V A	direkt mm	YΔ mm	a mm	b mm			direkt d.o.l.	YΔ star-delta
0	SN283-10 + M8-280-4	3)	11	26			1580	990	272	h+v	1FI 4x2,5	
a	SN283-1a + M8-280-4	3)	11	26			1580	990	272	h+v	1FI 4x2,5	
b	SN283-1b + M8-340-4	3)	15	35			1640	1050	286	h+v	1FI 4x4	
c	SN283-1c + M8-340-4	3)	15	35			1640	1050	286	h+v	1FI 4x4	
d	SN283-1d + M8-420-4	3)	18,5	40,5			1720	1130	305	h+v	1FI 4x4	
e	SN283-1e + M8-420-4	3)	18,5	40,5			1720	1130	305	h+v	1FI 4x4	
	SN283-20 + M8-420-4	3)	18,5	40,5			1960	1130	381	h+v	1FI 4x4	
	SN283-2a + M8-520-4	3)	22	48			2060	1230	405	h+v	1FI 4x6	
	SN283-2b + M8-700-4	3)	30	66			2240	1410	448	h+v	1FI 4x10	
	SN283-2c + M8-700-4	3)	30	66			2240	1410	448	h+v	1FI 4x10	
	SN283-2d + M8-870-4	3)	37	82			2410	1580	489	v	1FI 4x10	
	SN283-2e + M8-870-4	3)	37	82			2410	1580	489	v	1FI 4x10	
	SN283-30 + M8-700-4	3)	30	66			2480	1410	524	h+v	1FI 4x10	
	SN283-3a + M8-700-4	3)	30	66			2480	1410	524	h+v	1FI 4x10	
	SN283-3b + M8-870-4	3)	37	82			2650	1580	565	v	1FI 4x10	
	SN283-3c + M8-1050-4	3)	45	100			2830	1760	608	v	1FI 4x16	
	SN283-3d + MI10-490-4	3)	48	98			2495	1425	560	h+v	1FI 4x16	
	SN283-3e + MI10-600-4	3)	60	124			2605	1535	587	h+v	4Rd 1x16P	

Maße entsprechen der Standardausführung
 Motorleitung muß mit Wasser bedeckt sein
 Motorauswahl für Wassertemp. ≤ 20 °C u. Strömungsgeschw. am Motor ≥ 0,25 m/s
 1) Max. Durchmesser einschließlich der größten Leitung des Motors M8
 3) Angaben auf Anfrage

Dimensions according to standard construction
 Motor leads must be submerged
 Motor select. for water temp. ≤ 20 °C and velocity at motor surf. ≥ 0,25 m/s
 Max. diameter incl. largest motor leads of the motor M8
 Details on request

PLEUGER

INDUSTRIES

Distributeur pompes et pièces de rechange

Pleuger

Le spécialiste de la pompe immergée



- Distribution d'eau potable
- Prise d'eau en rivière ou en mer
- Thermalisme et géothermie
- Offshore
- Irrigation
- Industrie



ECO-TECH distributeur PLEUGER

- Vente Pompe
- Vente pièces de rechange
- Service maintenance et réparation
- Support technique
- Expertise

ECO -TECH est distributeur des Pompes PLEUGER

ZAC du Moulin – 76410 Cléon – France

+33 (0)2 35 74 48 98 - info@eco-tech.pro - www.eco-tech.fr

Plus d'informations sur notre site internet : www.eco-tech.fr