



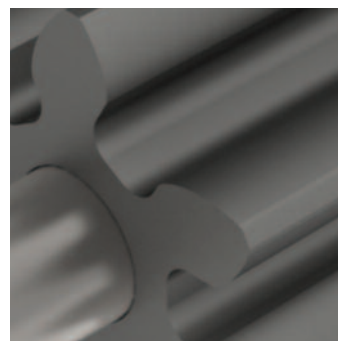
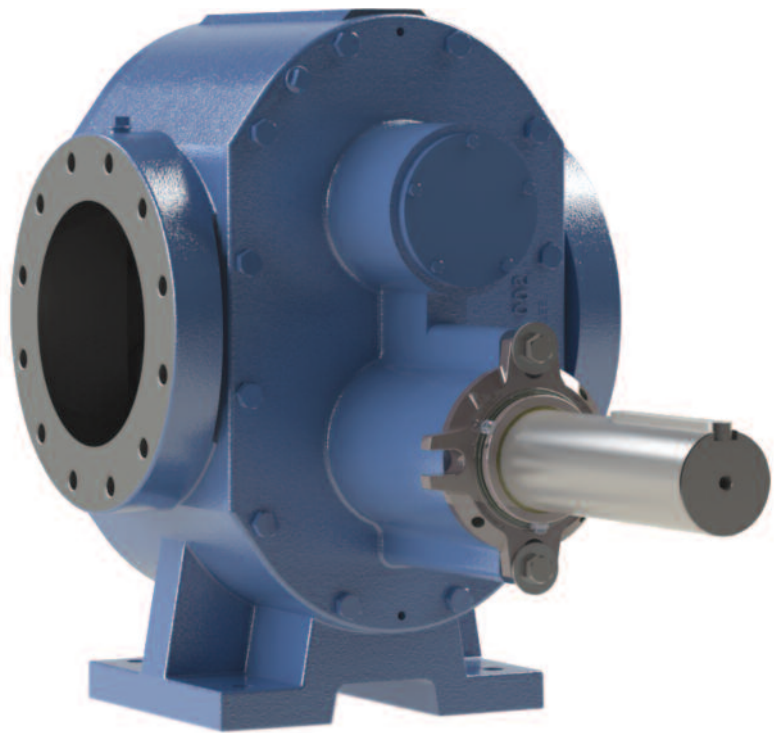
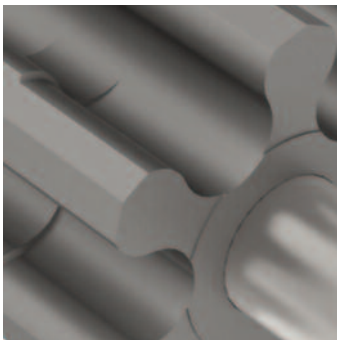
Broquet

www.eco-tech.fr

ECO TECH - Rue Boucher - 76410 CLEON France // Tel : 02.35.74.48.98 Email : info@eco-tech.pro



SOLUTIONS POUR L'INDUSTRIE SUCRIERE



Moteurs de liquides visqueux

40

années d'expérience dans le transfert des fluides du process de cristallisation, La solution de pompage **BROQUET** pour liquides chargés et visqueux s'impose comme l'une des plus performantes et fiables du marché.

Les milliers de pompes installés pour la masse-cuite et les dérivés sont autant de gages de notre connaissance du milieu sucrier et de ses exigences.

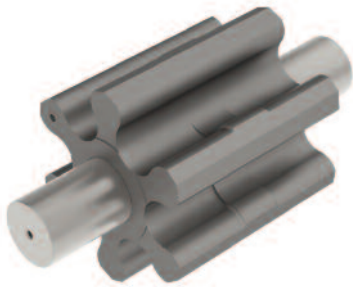
Vous trouverez dans les pages qui suivent, les solutions de pompage pour l'industrie du Sucre conçues par **BROQUET**, l'inventeur de l'authentique pompe à engrenages pour masse-cuite et magma.



NOUS AVONS DES SOLUTIONS TECHNIQUES ADAPTÉES A CHAQUE ÉTAPE DU PROCESS DE CRISTALLISATION

A chaque étape du process, la matière est transformée et les propriétés rhéologiques du fluide changent. Une technologie universelle ne peut être qu'une approximation.

Pour des performances optimales, BROQUET offre une gamme complète de profils de rotors adaptés aux différents états du fluide.



ROTOR MC

Conçue pour la massecuite et le magma, c'est la solution reconnue dans les sucreries du monde entier. Il transfère le fluide sans dénaturer la géométrie des cristaux de sucre.

Un système ingénieux d'échappement, un engrènement à faible contact et un profil raclant permettent de respecter les particules présentes dans le liquide mère.

APPLICATIONS

- Process betterave et canne
- Masses-cuites 1^{er}, 2^{ème} et 3^{ème} jet
- Magma process et pieds de cuites
- Process continu sous vide

PRINCIPAUX AVANTAGES

- Respecte la granulométrie
- Peu de pulsations, peu d'émulsions
- Très importante puissance d'aspiration
- Totalement réversible
- Versions pour brix élevés ou faibles viscosités (cristallisation à froid)

ROTOR X

Recommandé pour le transfert de liquides semi-visqueux, son profil innovant à fortes dépouilles et son architecture à 6 dents lui confère des performances hydrauliques économiques et d'importants débits pour une pompe plus compacte. Il peut être utilisé sur des solutions faiblement ou accidentellement chargées de cristaux.

APPLICATIONS

- Egouts riches/pauvres
- Mélasses chaudes
- Sirops/liqueurs

PRINCIPAUX AVANTAGES

- Tolère la présence accidentelle de cristaux
- Peu de pulsations
- Peu sensible aux variations de viscosité
- Fonctionnement économique

ROTOR B

Developpé pour pomper des fluides visqueux, voire très visqueux son profil de dent garantit une puissance d'aspiration exceptionnelle à des vitesses très basses de rotation.

Il reste très efficace dans les opérations d'empotage/dépotage de mélasses ou sirops froids à très froids et est souvent utilisé sur des applications process particulièrement difficiles.

APPLICATIONS

- Mélasses et sirops froids
- Liquides accidentellement charges.
- Fluides très visqueux

PRINCIPAUX AVANTAGES

- Importante puissance d'aspiration
- Forte tolérance à la présence de cristaux
- Totalement réversible



CONCEPTION FIABLE ET COMPACTE

CONCEPTION GÉNÉRALE

- Peu d'éléments en rotation
- 4 couples de paliers (flasque/arbre)
- Pas de porte-à-faux
- Pas de boîte de synchronisation
- Pas de racleur

DIMENSIONS

- Eco-design
- Dimensions optimales pour des grandes capacités
- Brides intégrées au corps

8 COMPOSANTS PRINCIPAUX SEULEMENT

ROTORS

L'architecture 6 dents des engrenages permet d'avoir en permanence 6 étanchéités internes ; soit 2 à 3 fois plus que la plupart des autres technologies.

- Puissance d'aspiration élevée
- Adaptés aux process continus sous vide
- Moins de pulsations

PALIER

Pour faciliter la maintenance, la pompe est équipée de 4 paliers statiques dans les flasques et de 4 bagues qui suivent la rotation des arbres. Les paliers sont lubrifiés par le liquide pompé.

Grâce à des années d'expérience et de recherche, ces composants très importants sont fabriqués dans des matériaux nobles avec des tolérances très précises.

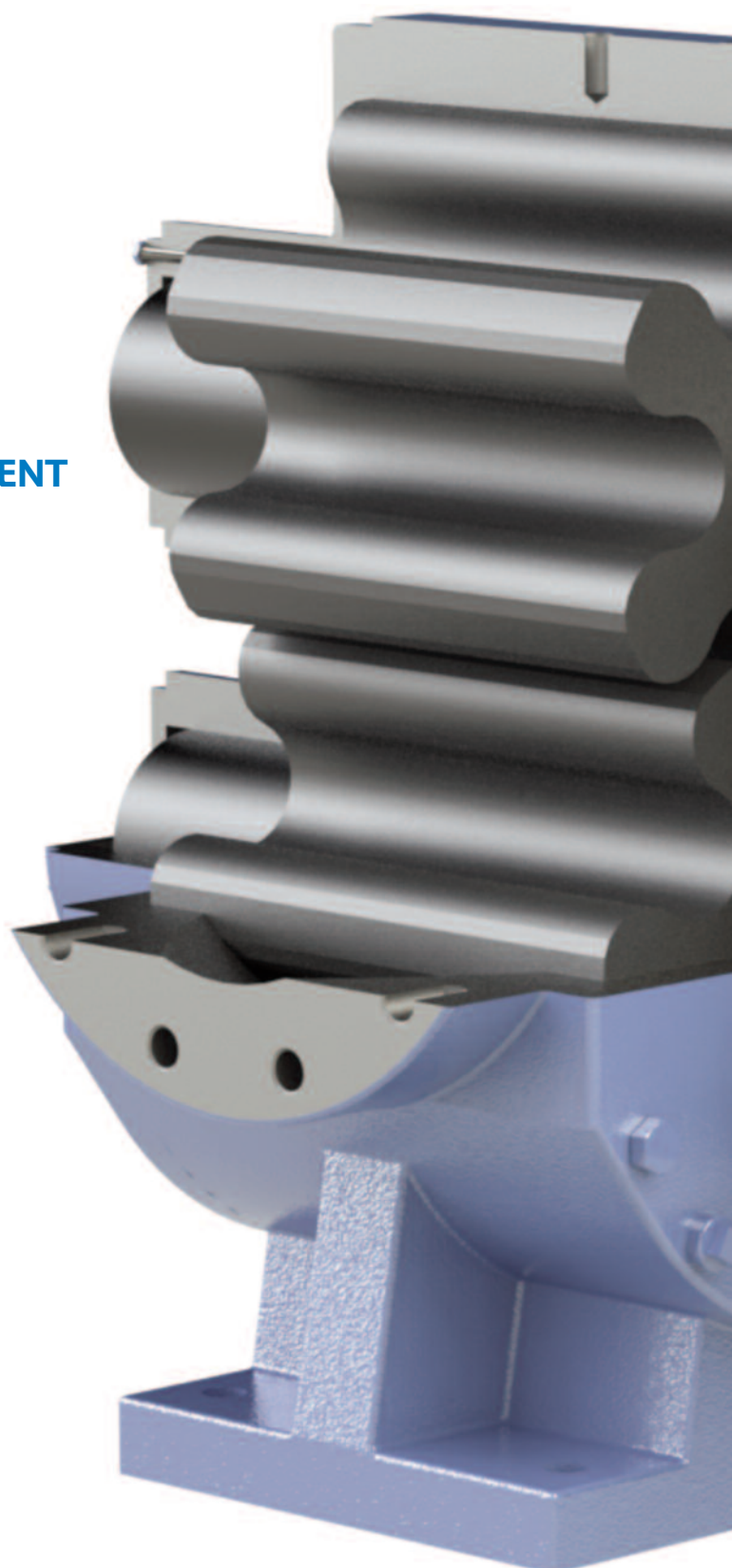
Ce mode de fabrication garantit une durée de vie considérable et tolère l'utilisation des pompes sur des process dégradés.

- Pas de lubrification externe
- Pas de risque de pollution du liquide pompé
- Utilisation simple

ÉTANCHÉITÉ DYNAMIQUE

L'arbre du rotor menant est la seule pièce qui nécessite une étanchéité. Celle-ci est assurée en standard par un jeu de tresses et un presse-étoupe.

Les pompes peuvent être équipées, sur demande, d'une simple ou double garniture mécanique en provenance des principaux fabricants du marché.

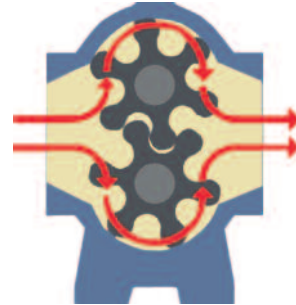


 **SEULES LES PIÈCES DÉTACHÉES D'ORIGINE BROQUET
PEUVENT GARANTIR LA FIABILITÉ DE VOTRE PROCESS**

UTILISATION ET ENRETIEN SIMPLIFIÉS

PRINCIPE DE FONCTIONNEMENT

Lors du désengrènement des rotors, le liquide est aspiré dans le creux de dent, puis véhiculé par l'extérieur des engrenages sans passer par la zone centrale d'engrènement.



CONCEPTION POUR LE PROCESS DU SUCRE

Pendant l'utilisation, la pompe peut travailler alternativement dans les 2 directions pour éviter les problèmes de bouchage de la tuyauterie. Si nécessaire, le fluide peut être refondu grâce à plusieurs orifices situés sur le corps et les flasques de la pompe.

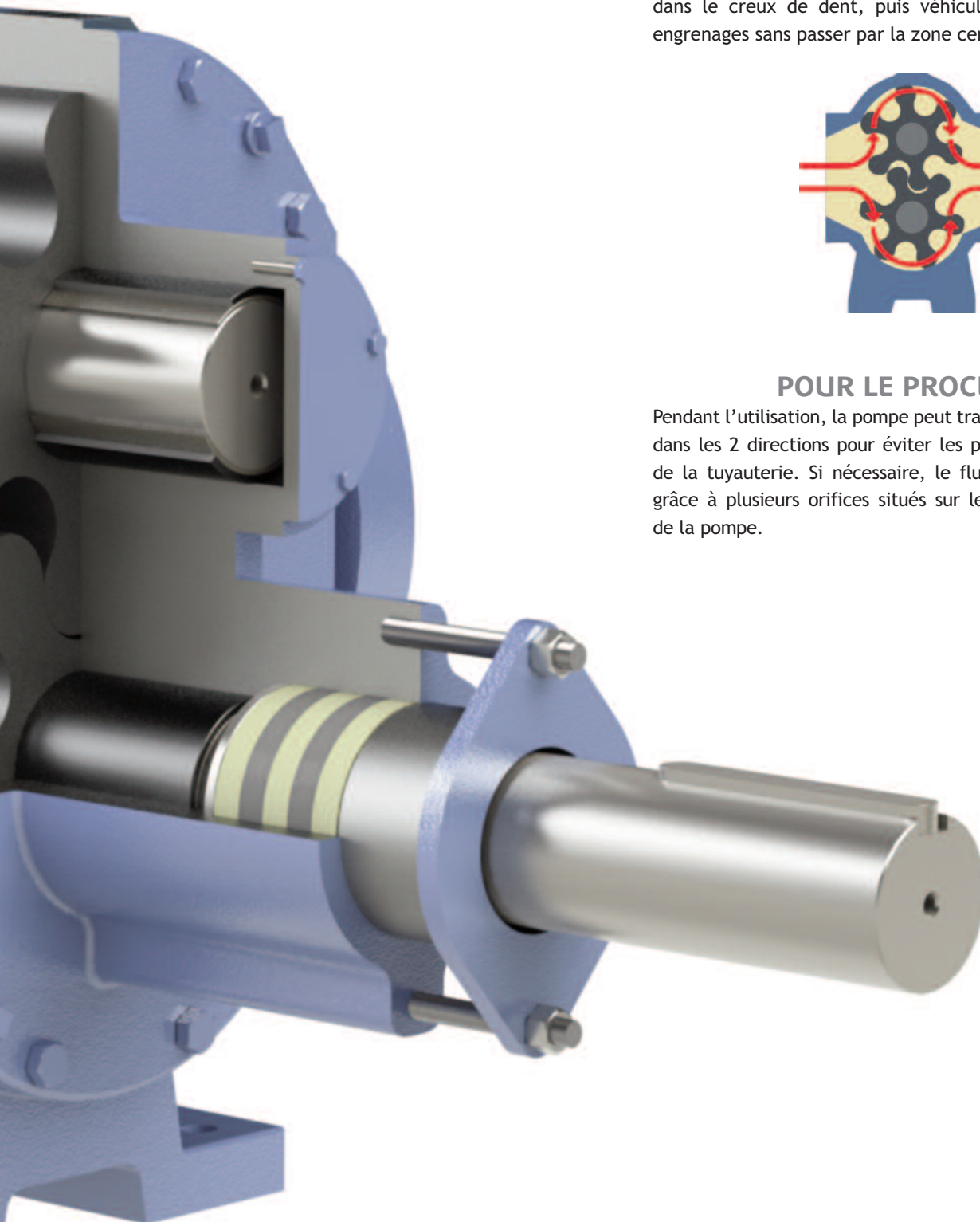
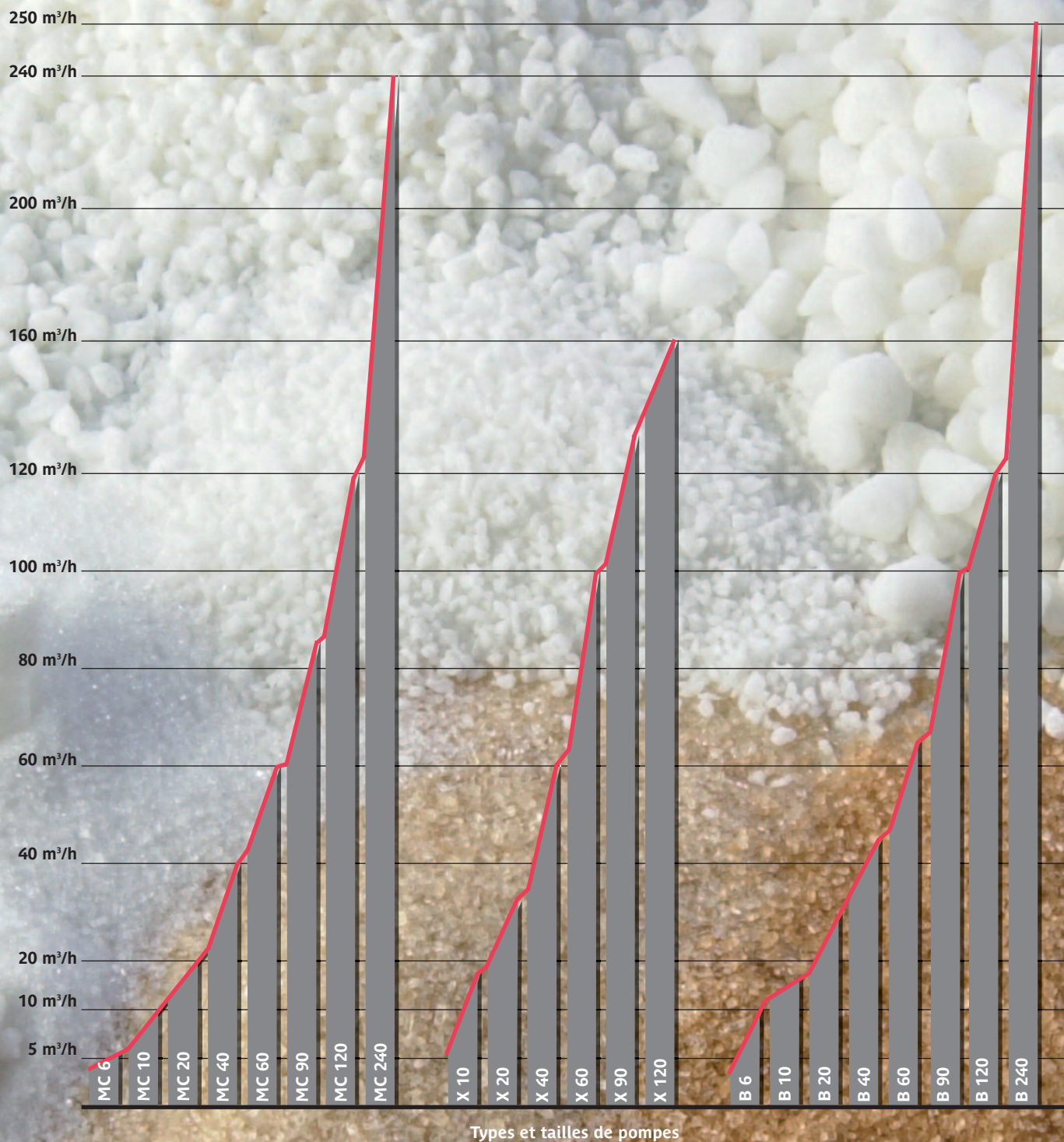
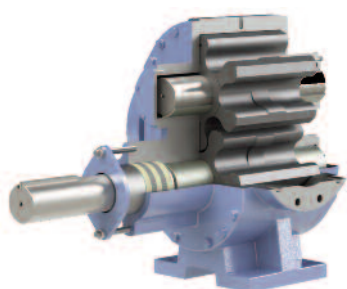


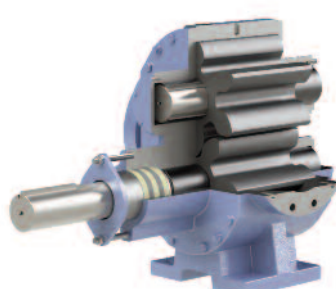
DIAGRAMME DE SÉLECTION



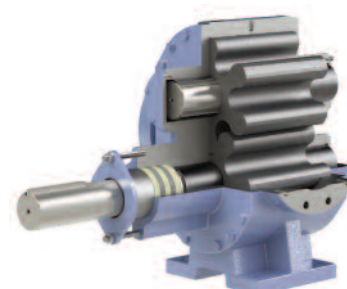
N'hésitez pas à nous contacter pour vous aider à sélectionner la pompe la plus adaptée à votre application.



ROTOR MC



ROTOR X

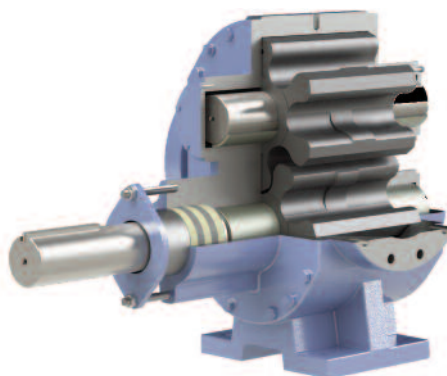


ROTOR B

VERSIONS PRINCIPALES

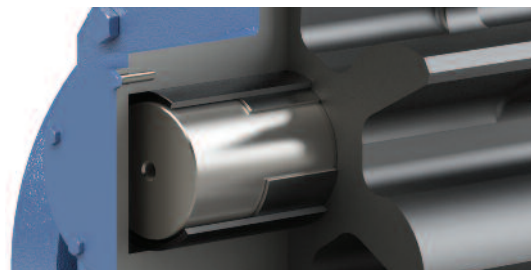
OPTIONS

POMPE EN FONTE

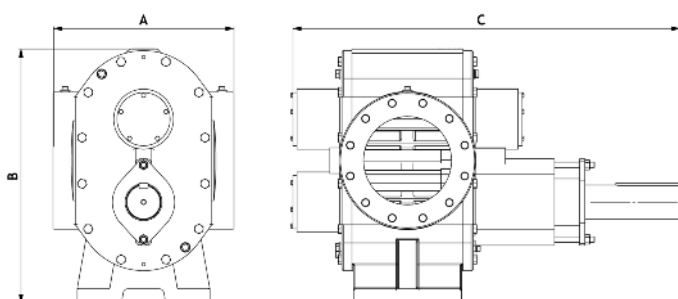


BAGUES D'ARBRES À DURÉE AUGMENTÉE

- Matériau sur base céramique (Dureté 1200 Hv)
- Adapté aux fluides basiques ou acides
- Meilleure résistance à la charge



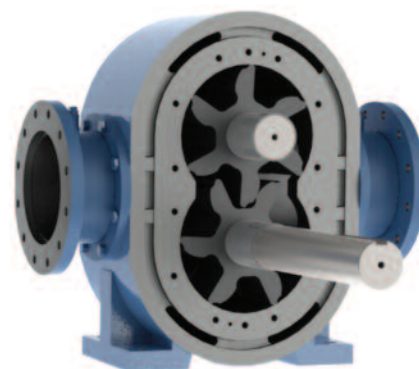
DIMENSIONS



Taille	A	B	C	Brides ISO PN16	Brides ANSI150 Lbs	kg
10	292	353	555	DN100	4"	105
20	284	438	733	DN125	5"	180
40	350	555	867	DN150	6"	290
60	450	630	967	DN200	8"	430
90	547	678	1098	DN250	10"	650
120	778	773	1120	DN250	10"	920
240	778	773	1510	DN300	12"	1600

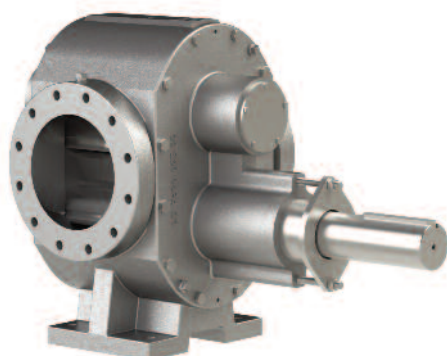
ENVELOPPE DE RÉCHAUFFAGE

Les pompes peuvent être fournies avec une enveloppe intégrale de réchauffage (corps B)



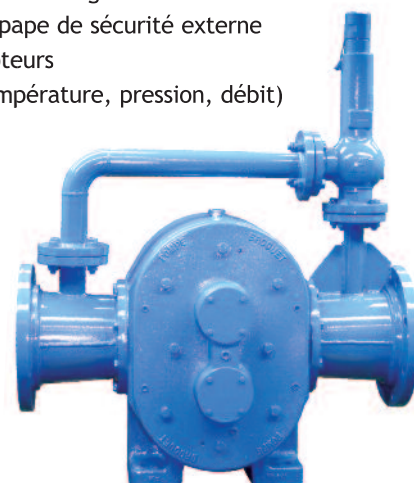
POMPE EN ACIER INOXYDABLE

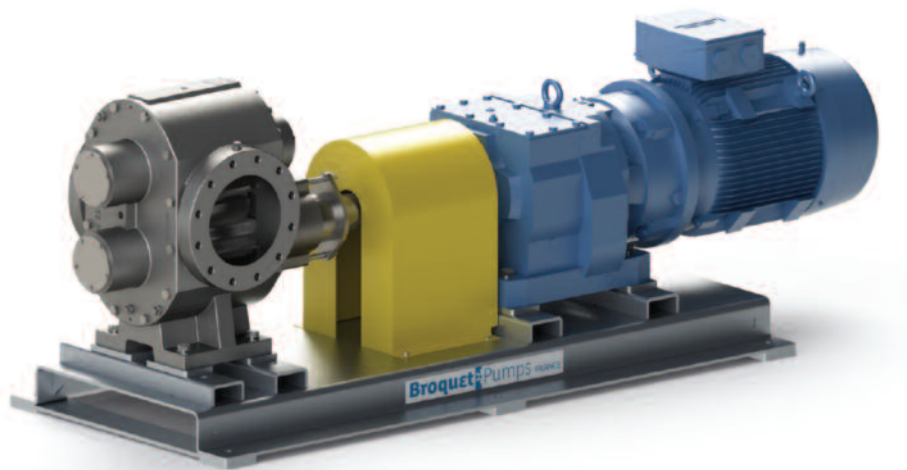
Jusqu'à la taille T60, les pompes peuvent être fournies avec le corps et les rotors en acier inoxydable.



SÉCURITÉ & INSTRUMENTATION


- Filtres à l'aspiration pour collecter les ingrédients solides et protéger la pompe.
- By-pass intégré
- Soupape de sécurité externe
- Capteurs (Température, pression, débit)





SOLUTION RECONNUE MONDIALEMENT

- Une solution technique préférée dans plus de 60 pays
- Un réseau international de partenaires distributeurs et agents

Broquet  **Pumps**

+33 (0)1 39 47 36 11 T

+33 (0)1 39 47 36 19 F

broquetpumps.com

info@broquetpumps.com

Georges Brière S.A. Manufacturer

15, rue Jean Poulmarch

95100 Argenteuil, France



Pompes et Pièces de rechange - www.eco-tech.fr

ECO TECH - Rue Boucher - 76410 CLEON France // Tel : 02.35.74.48.98 Email : info@eco-tech.pro