



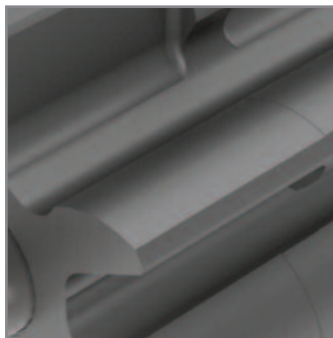
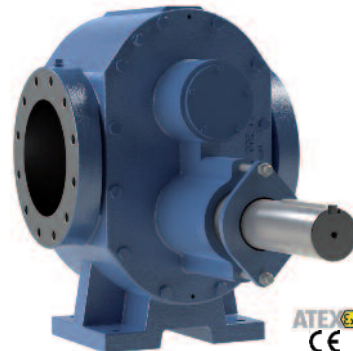
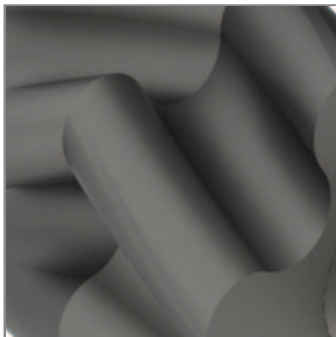
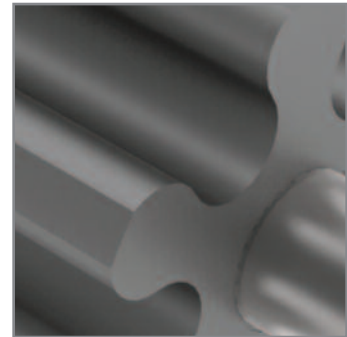
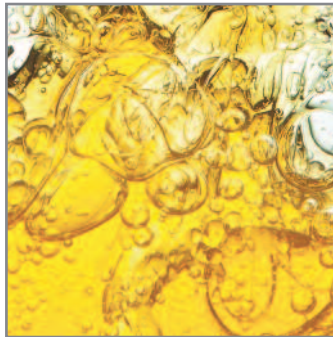
# Broquet

[www.eco-tech.fr](http://www.eco-tech.fr)



ECO TECH - Rue Boucher - 76410 CLEON France // Tel : 02.35.74.48.98 Email : info@eco-tech.prc

## SOLUTIONS POUR LIQUIDES VISQUEUX

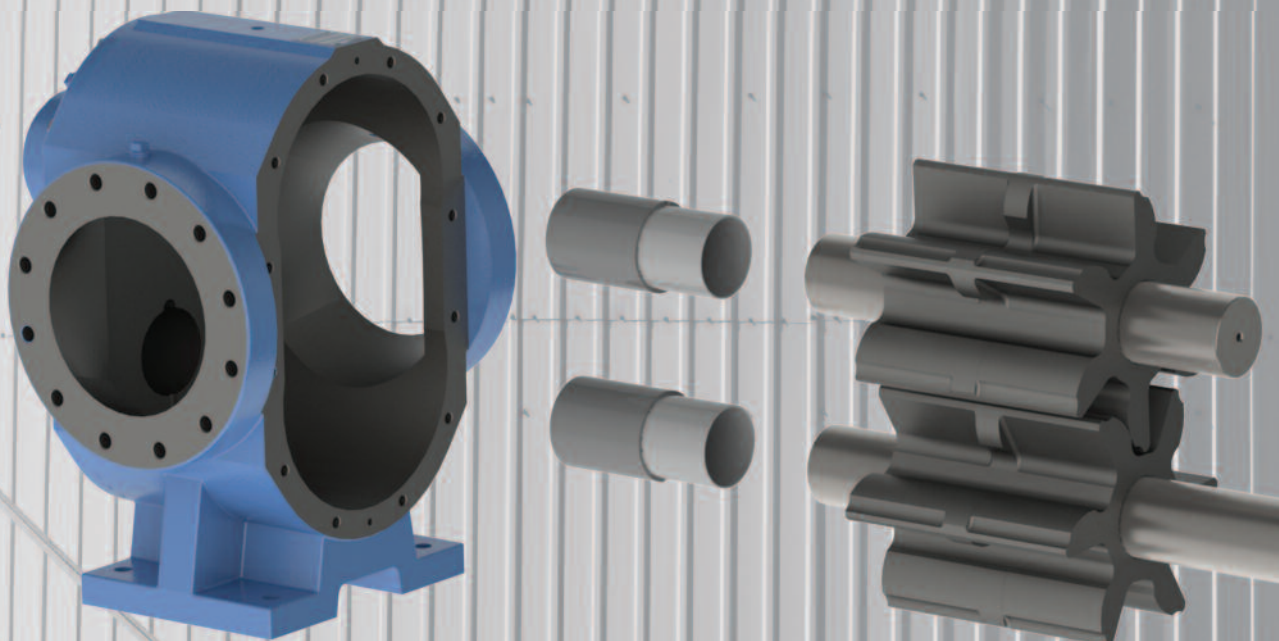


*Moteur de liquides visqueux*

**Avec 40 ans d'expérience dans le pompage de liquides chargés et fortement visqueux, la solution de pompage Broquet s'impose comme l'une des plus performantes du marché.**

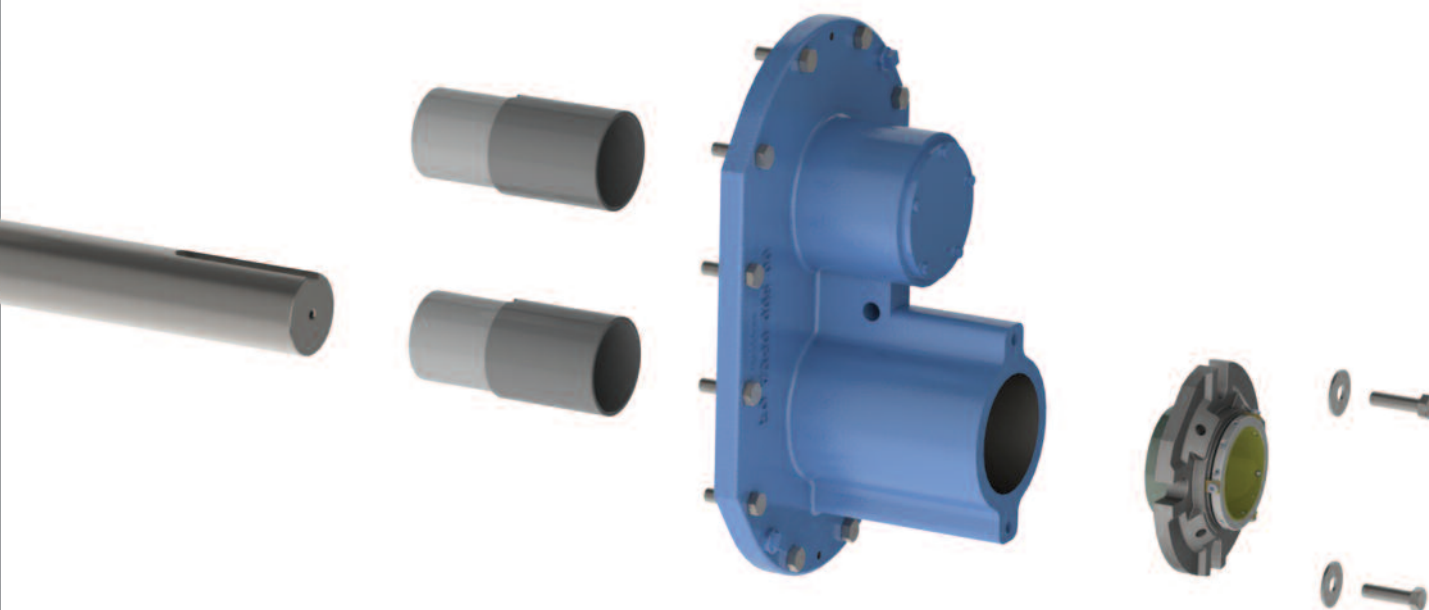
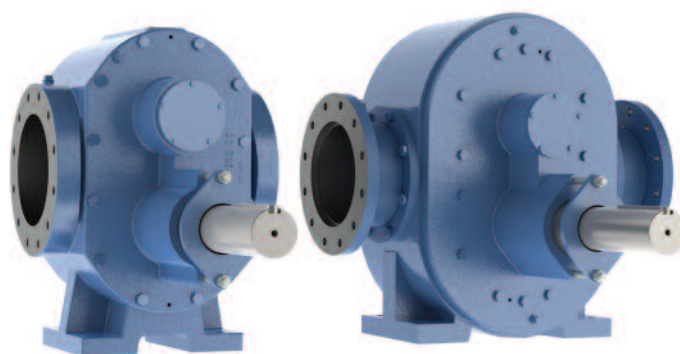
**Les milliers de pompes Broquet installées dans divers secteurs industriels sont autant de gages de notre connaissance des différents comportements complexes des fluides.**

**Notre maîtrise de la rhéologie, de la dynamique des fluides, de la métallurgie et de la mécanique nous a permis de développer une gamme complète de pompes fiables pour tous types d'applications chimiques et pétrochimiques.**



## UNE CONCEPTION SIMPLE QUI GARANTIT LA FIABILITÉ

La pompe **BROQUET**  
est composée de peu d'éléments  
pour simplifier la maintenance

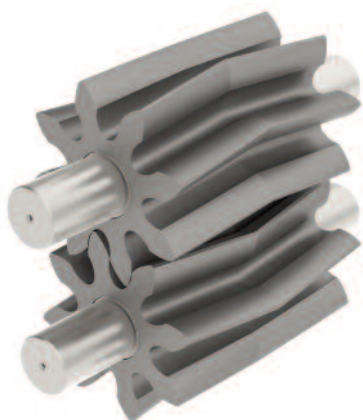


### PRINCIPE DE FONCTIONNEMENT

La pompe BROQUET est volumétrique. Son débit est proportionnel à sa vitesse de rotation. Elle ne comprend que deux pièces en mouvement. Les rotors tournent en sens inverse et véhiculent le liquide par leur périphérie. La pompe est auto-amorçante.



# VOS PROCÉDÉS SONT COMPLEXES, NOS SOLUTIONS SONT MULTIPLES. BROQUET CONÇOIT DES PROFILS ADAPTÉS À CHAQUE APPLICATION



### ROTOR F

Rotor hélicoïdal en chevrons à profil roulant, conçu pour le transfert de liquides faiblement visqueux, clairs et à rhéologie stable.

#### PRINCIPAUX AVANTAGES

- Importante puissance d'aspiration
- Haut rendement hydraulique
- Faible taux de cisaillement
- Débit régulier
- Réversible
- Débit jusqu'à 30 m<sup>3</sup>/h

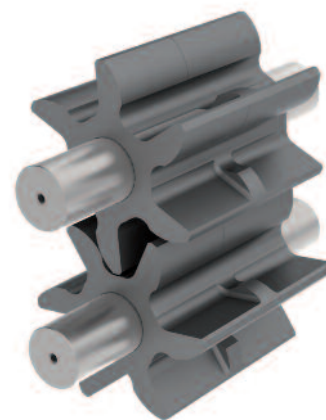


### ROTOR B

Rotor droit à lobes à profil raclant, particulièrement adapté au transfert de liquides très visqueux ou à rhéologie très variable, ainsi qu'au transfert de liquides chargés et/ou abrasifs.

#### PRINCIPAUX AVANTAGES

- Puissance d'aspiration à basse vitesse
- Bon rendement hydraulique
- Haut rendement volumétrique
- Adaptable à diverses granulométries
- Réversible
- Débit jusqu'à 240 m<sup>3</sup>/h

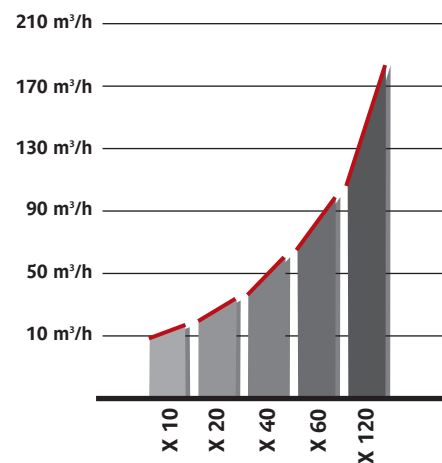
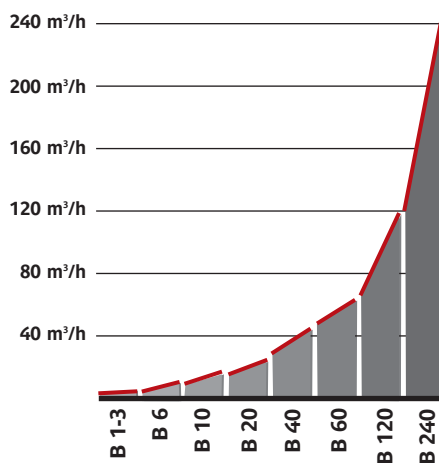
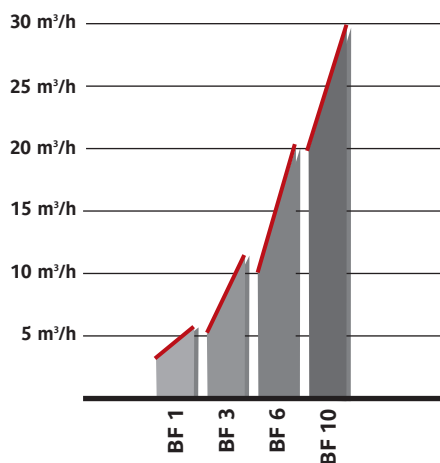


### ROTOR X

Rotor droit à profil roulant et échappement progressif. Innovant pour le transfert de liquides à rhéologie évolutive sur une importante plage de viscosités.

#### PRINCIPAUX AVANTAGES

- Haut rendement hydraulique
- Haut rendement volumétrique
- Réduction de l'effet pulsatoire
- Faible taux de cisaillement
- Adaptable aux faibles granulométries
- Débit jusqu'à 180 m<sup>3</sup>/h



## UNE GAMME ÉTENDUE POUR RÉPONDRE À TOUS LES BESOINS

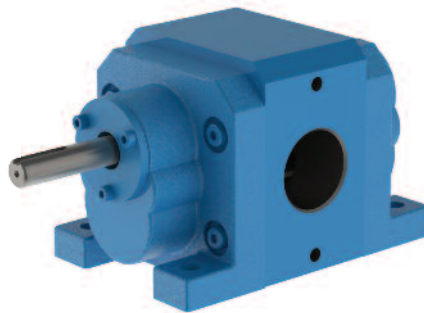
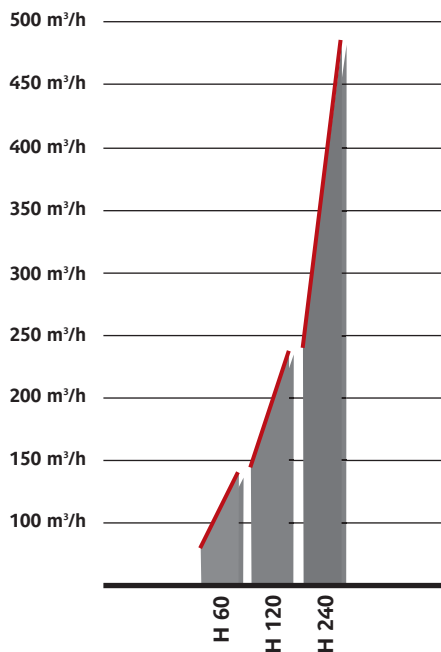


### ROTOR H

Rotor hélicoïdal en chevrons à profil à lobes, développé pour le transfert d'importantes capacités de liquides visqueux à rhéologie stable.

#### PRINCIPAUX AVANTAGES

- Haut rendement volumétrique
- Débit régulier
- Adaptable à diverses granulométries
- Faible taux de cisaillement
- Débit jusqu'à 500 m<sup>3</sup>/h

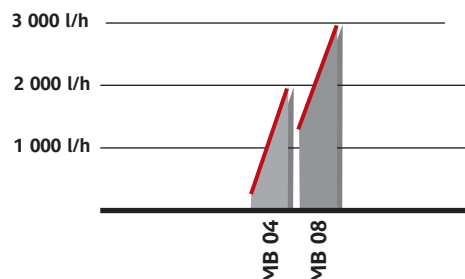


### POMPE MB

Pompe à engrenages pour petits débits et pompage de liquides clairs et semi-visqueux. Peut être intégrée dans des machines de process ou fournie sur skid indépendant.

#### PRINCIPAUX AVANTAGES

- Implantation sur mesure
- Dimensionnement sur mesure
- Faible encombrement
- Débit jusqu'à 3 000 l/h



## MARCHÉS



- Amidon
- Biodiesel
- Bitumes
- Brais
- Butadiène
- Caoutchouc synthétique
- Cires
- Colles
- Collodions
- Détergents
- Encres
- Fuels lourds et légers
- Gels
- Goudrons
- Graisses minérales
- Huiles et additifs
- Latex
- Soufre liquide
- Mastics
- Paraffines
- Peintures
- Pigments
- Polybutènes
- Polymères
- Mousse de polyuréthane
- Résines
- Savons
- Silicones
- Vernis
- Etc. ...

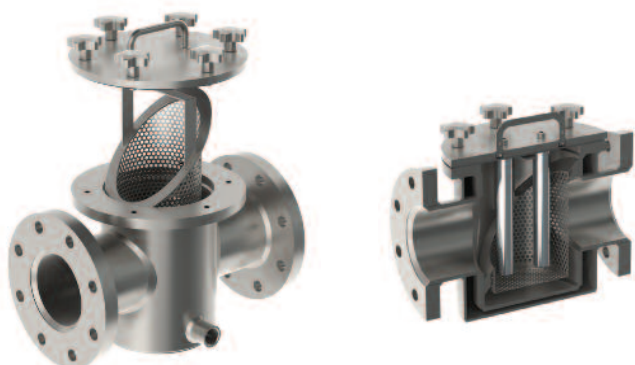
# ADAPTEZ ENCORE D'AVANTAGE VOS POMPES À VOS APPLICATIONS

## PROTECTION DE LA POMPE

- Soupape de sécurité intégrée
- Soupape de sécurité externe ou de régulation
- Limiteur de couple
- Capteurs divers (pression, présence produit, etc.)



## PROTECTION DU PROCESS



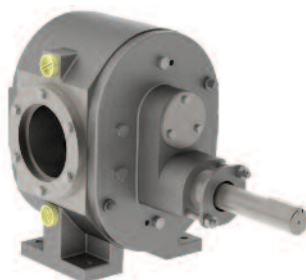
Montés à l'aspiration de la pompe, les filtres Broquet pour liquides visqueux assurent une protection efficace sans perte de charge significative pour une plage de viscosité très importante.

- Filtre Broquet à panier pour liquide visqueux
- Filtre Broquet à barreaux magnétiques

## CONSTRUCTION

### Métallurgie principale

- Fontes GG
- Fontes GGG
- Aciers traités et de coulée
- Aciers inoxydables (304/316/Uranus etc.)
- Revêtements Nickel chimique, Halard, etc.



### Composants paliers

- Acier spéciaux
- Carbones et dérivés
- Carbures et dérivés
- Matières plastiques (PEEK, Teflon, etc.)
- Revêtements Chrome, Oxydes, etc.

## DÉVELOPPEMENTS PERSONNALISÉS

### Répondre à vos besoins

- Développement sur cahiers des charges spécifiques



## OPTIONS DE CONSTRUCTION

- Traitement Kanigen (Nickelage chimique)
- Réchauffage indépendant
- Réchauffage électrique
- Etanchéité par garniture mécanique
- Entraînement magnétique

RI  
RE  
GM  
EM

## LA GAMME EN SYNTHÈSE

Suivant la taille ou le type, les différents rotors peuvent être montés dans l'un ou l'autre type de corps (B ou K)

### ROTOR B

- 9 tailles de pompe
- Jusqu'à 240 m<sup>3</sup>/h
- 6-16 bar selon modèle

### ROTOR X

- 5 tailles de pompe
- Jusqu'à 180 m<sup>3</sup>/h
- 6-12 bar selon modèle

### ROTOR F

- 4 tailles de pompe
- Jusqu'à 30 m<sup>3</sup>/h
- 8-12 bar selon modèle

### ROTOR H

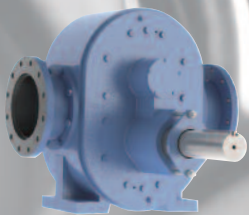
- 3 tailles de pompe
- Jusqu'à 480 m<sup>3</sup>/h
- 6-8 bar selon modèle

### POMPE MB

- 2 tailles de pompe
- Fabrications spéciales
- Jusqu'à 3000 l/h
- Jusqu'à 16 bar

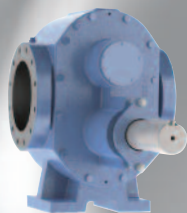
### CORPS B

- Disponible en 9 tailles
- Epreuve 20 bar

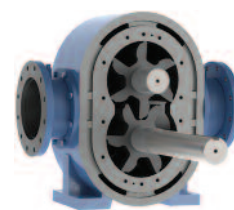


### CORPS K

- Disponible en 4 tailles
- Epreuve 20 bar



## DISPOSITIFS DE RECHAUFFAGE



Les pompes Broquet peuvent être équipées d'un dispositif de réchauffage (corps type B) permettant le maintien en température du liquide pompé.

### ENVELOPPE STANDARD

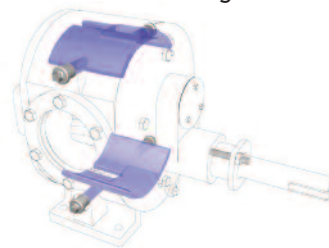
Les corps de pompes sont conçus avec une enveloppe de réchauffage totalement intégrée à la fonderie permettant une optimisation de la diffusion de chaleur. Cette architecture assure une sensible économie d'énergie et garantit le maintien en température de la pompe.

### Caractéristiques

- Vapeur jusqu'à 130°C
- Liquide caloporteur jusqu'à 3 bar
- Compatible avec dispositif de réchauffage électrique
- Compatible avec tout type d'étanchéité statique

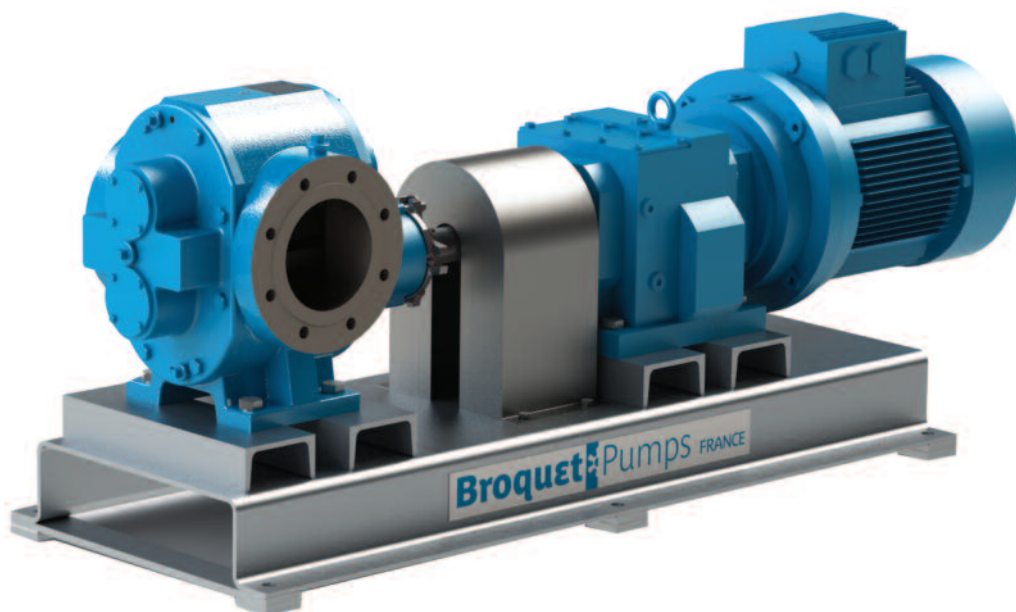
### ENVELOPPE RI

Dérivée de l'enveloppe standard, l'enveloppe de réchauffage RI est totalement indépendante de la chambre de pompage, prévenant ainsi tout risque de pollution accidentelle du liquide pompé par le fluide de réchauffage.




### Caractéristiques

- Vapeur jusqu'à 250°C
- Liquide caloporteur jusqu'à 6 bar
- Compatible avec rotors B et F
- Autres températures et pressions sur demande



- Une solution technique opérationnelle dans plus de 60 pays
- Un réseau de partenaires, distributeurs et agents à travers le monde

**Broquet**  **Pumps**

+33 (0)1 39 47 36 11 T

+33 (0)1 39 47 36 19 F

[pompesbroquet.com](http://pompesbroquet.com)

[info@pompesbroquet.com](mailto:info@pompesbroquet.com)

Georges Brière s.A. Constructeur

15, rue Jean Poulmarch

95100 Argenteuil, France



**Pompes et Pièces de rechange - [www.eco-tech.fr](http://www.eco-tech.fr)**

ECO TECH - Rue Boucher - 76410 CLEON France // Tel : 02.35.74.48.98 Email : [info@eco-tech.pro](mailto:info@eco-tech.pro)